



COACHCOPRO : A TOOL BUILT FOR ENERGY RETROFIT OF CONDOMINIUMS



APRIL 2024

PORTÉ PAR



What is CoachCopro ?

- A **web platform** created in 2013 by the **Paris Climate Agency** with the support of the **City of Paris** and **ADEME** (Agency for Energy and Environmental Management)
- **Objectives** : simplify and multiply energy renovation projects in condominiums. The creation of CoachCopro is born with the needs of advisors working at the Agency
- A national service linked to France Renov' : a professional **advisor** helps the co-owners in their studies and/or energy performance improvement work
- A **national and specialized resource center** for retrofit of condominiums (the only one existing in France)

CoachCopro is managed by the observatory of the Paris Climate Agency with 2 full-time person dedicated to it.

Front office

A national home page



Service public de la rénovation des copropriétés

Vous accompagner à chaque étape de votre projet

Choisissez votre ville
Pour avoir des infos personnalisées, entrez votre code postal



Agence Parisienne du Climat Porte d'entrée d'Eco-rénovons Paris +

3 rue François Truffaut
75012 - PARIS
01 58 51 90 20
Accès au site de l'agence



Vous êtes copropriétaire ou syndic ? Vous avez un projet de rénovation au sein de votre copropriété ? L'Agence Parisienne du Climat vous accompagne à chaque étape de votre projet de façon neutre, gratuite et indépendante.

Un accompagnement neutre, gratuit et personnalisé pour votre projet de rénovation

Guichet unique de la rénovation énergétique des copropriétés à Paris. L'Agence Parisienne du Climat fait partie du réseau des espaces France Rénov' qui ont pour vocation d'informer et de conseiller les particuliers notamment sur les économies d'énergie, la performance thermique, les aides financières ou la méthodologie d'un projet de rénovation.

Les conseillères de l'Agence Parisienne du Climat sont à votre écoute pour vous accompagner à chaque étape de votre projet de travaux en copropriété (travaux de ravalement, toiture, isolation thermique, végétalisation, etc.). Elles définissent avec vous les priorités et la stratégie à mener, vous orientent vers les dispositifs, les équipements les plus adaptés à votre projet et vers les partenaires spécialisés.

Le dispositif Eco-rénovons Paris+

Aussi, l'Agence Parisienne du Climat est la porte d'entrée unique pour accéder au dispositif Eco-Rénovons Paris+. Porté par la Ville de Paris dans le cadre de son Plan Climat, Eco-rénovons Paris+ est un dispositif d'aides et d'accompagnement gratuit des copropriétés privées. Il permet aux copropriétaires de réaliser des travaux de rénovation énergétique et environnementale dans leur immeuble.

Les copropriétés bénéficient notamment :

- D'un accompagnement gratuit et personnalisé par une équipe d'experts, durant toutes les étapes de leur projet : de la définition des besoins jusqu'à la livraison des travaux ;
- Des subventions de la Ville de Paris, sous conditions, pour permettre la réalisation d'un audit global (Diagnostic Technique Global) et des travaux de rénovation énergétique et environnementaux

Eco-Rénovons Paris+ s'adresse à toutes les copropriétés d'habitations parisiennes qui envisagent un projet de rénovation énergétique et d'adaptation au changement climatique, dès lors que la réflexion se fait à l'échelle de l'immeuble.

[En savoir plus sur le programme EcoRénovons Paris+.](#)



Local and personalized informations

Key numbers of condominiums in Paris and the Metropolitan area



Métropole du grand Paris

- 101 000 condominiums
- 2 millions housing
- 87% of private housing

Paris

- 43 640 condominiums
- 1,03 millions housing
- 95 % of private housing

Source : DGFIP-Fichiers fonciers 2013 ; Traitement DRIHL/SOEE/MLC

A global territorial dynamic

A LOCAL, METROPOLITAN AND NATIONAL PRESENCE

- ▶ APC – member of the Federation of the Climate Agencies of the Paris Metropolitan Area
- ▶ The CoachCopro tool deployed in 28 territories and mobilizing 300 advisors in France
- ▶ Carried within the FLAME National Federation of Climate Agencies



75 % Of French condominiums are covered by CoachCopro

A tool at the center of the action

INFORM CO-OWNERS AND TRUSTEES

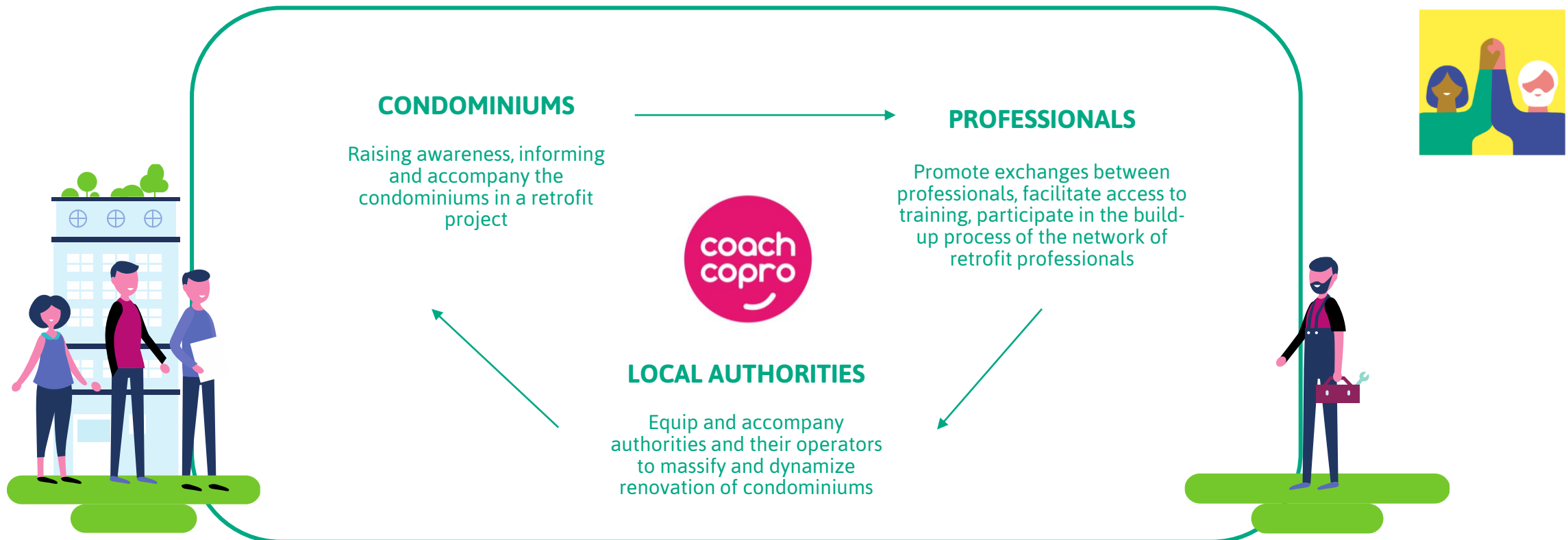
thanks to the resource center, feedbacks, actualities and events present on the website

HELP LOCAL AUTHORITIES TO FOLLOW THE DYNAMISM OF RENOVATION

to keep an eye on the key informations like number or location of registered condominiums, what kind of works they do, the sum of prestations...

EASE THE CONTACT BETWEEN CONDOMINIUMS AND PROFESSIONALS

to concretize and optimize the success of retrofit projects



Directory of professionals

[À PROPOS](#)[ESPACE PROFESSIONNELS](#)

Trouver le bon professionnel
pour vos travaux en copropriété
en Ile-de-France



QUE RECHERCHEZ VOUS ?

Architecte, DTG, chauffage.



LOCALISATION

Code postal

[RECHERCHER](#)

Ou demandez conseil

[TROUVER UN CONSEILLER](#)

546 professionnels travaillent avec nous

Key success indicators



1 000 000

Supported housing units
in France

= 23 000 condominiums



455 M€

Of services and projects
contracted by the
condominiums



300

Expert advisors for
condominiums



+ 500

Companies affiliated with
« CoachCopro for
professionals » in the Paris
Metropolitan area

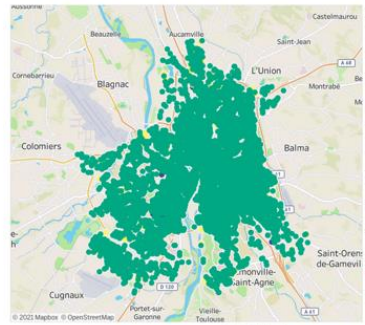
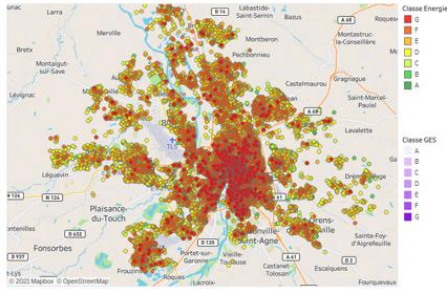
CoachCopro is deployed on 4 Regions, 6 Counties, 7
Metropolises, 3 Urban Communities

Animation of network

The first « day of the network » gathered more than 50 experts; a newsletter is sent every month; a lot of exchange times are organised regularly ...

Services of the observatory of Paris Climate Agency

Personalized



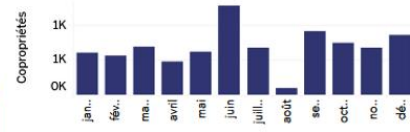
Chiffres clés

Copropriétés : 9 309
Logements : 268 288
Lots de bureaux et commerces : 12 091
Lots de stationnement : 221 873

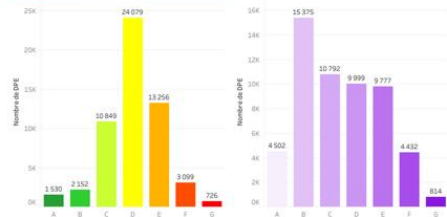
Données économiques

Total des charges courantes : 278 312 205 €
Total des charges pour travaux et opérations exceptionnelles : 41 728 622 €
Total des montants des fonds de travaux : 28 198 127 €

Mois de l'AG



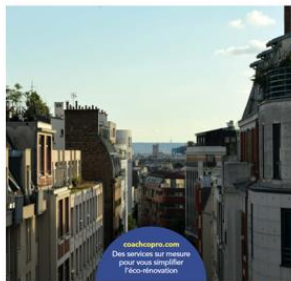
Taille des copropriétés



Studies



ÉTUDE
Performance énergétique en copropriété
Retour sur deux ans d'instrumentation
Agence Parisienne du Climat | Octobre 2020



ÉTUDE
État des lieux et mobilisation des copropriétés à l'installation de points de recharge pour véhicules électriques à Paris
Agence Parisienne du Climat | Janvier 2021



RÉFÉRENTIEL
Réalisation du Diagnostic Technique Global (DTG)



Key data to follow advisors

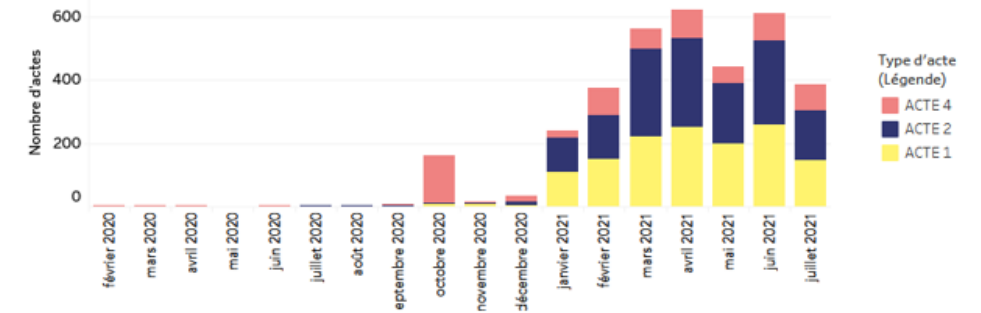
Chiffres clés actes métier

Date de création des actes

janvier 2020 ————— juillet 2021

ACTES 1	ACTES 2	ACTES 4
Nombre d'actes 1 358	Nombre d'actes 1 449	Nombre d'actes 665
Copropriétés 953	Copropriétés 1 222	Copropriétés 655
Logements 47 186	Logements 52 645	Logements 34 005
Temps passé (en h) 2 945,8	Temps passé (en h) 4 428,0	

Dates de réalisation des actes métier



Type d'acte (Légende)
ACTE 4
ACTE 2
ACTE 1

Other services to accelerate renovation projects

- Specific services for trustees
- The « Forum Habiter Durable »
- The CoachCopro trophies
- The national condominiums day for our network
- Professionals directory



FORUM HABITER DURABLE : 12 April 2023

1250 visitors in a day (850 in 2022)

48 professional exhibitors

Webinars and formation for professionals of renovation



28 juin - 11:00

Webinaire | Solutions pro : Le solaire thermique en copropriété

RDV Solutions pros

PROFESSIONNEL

Publié le 12 juin 2023 par Anne-Sophie POUZOLS

L'Agence Parisienne du Climat vous donne rendez-vous le 28 juin pour un rendez-vous *Solutions Pro* sur le solaire thermique en copropriété. Ce sera l'occasion de présenter les étapes clés d'une installation et les enjeux d'une maintenance efficace.

Accueil



21 septembre - 09:00 - 22 septembre - 18:00
Formation : Mener une rénovation énergétique en copropriété

Formation

PROFESSIONNEL

Publié le 09 juin 2023 par Cyrille PIGOT

Cette formation, à destination des maîtres d'œuvre, architectes, salarié-es d'agence d'architecture et syndics, a pour objectif de donner les outils et les connaissances nécessaires au maître d'œuvre pour évoluer dans le secteur de la rénovation énergétique en copropriété.



Annuaire CoachCopro



13 condominiums application retained in 2023



April 9th 2024



ENERSIG – A public data service to renovate condominiums in Paris

Benjamin Rougeyroles
Project manager – IT and studies

Context in Paris

**Need to multiply by 20 the number of
global retrofitting projects**

(50 per year to 1 000 per year)

- How to target condominiums ?
- How to follow up retrofitting projects in time ?
- How to assure energy efficiency after works ?
- How to centralize information and datasets available for public institutions ?



**Energy data public
service in Paris**

Proof of concept – ENERSIG



ENERSIG is a web app hosted by geodata services of Paris

Developed by Paris Climate Agency, Apur (urbanism agency) and the city of Paris

Available for public services stakeholders

- **2nd version released in august 2023**
- **More than 150 users**



Energy retrofitting and data expertise



Data and cartography expertise



IT expertise

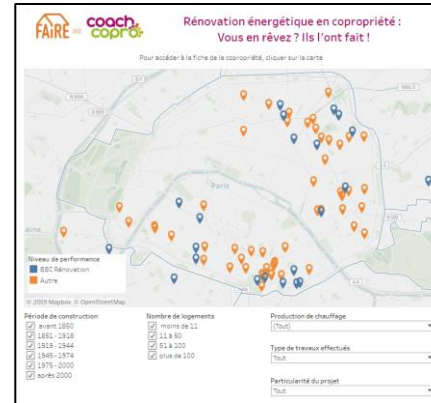
Datasets

Urban definition



Buildings and parcels characterization

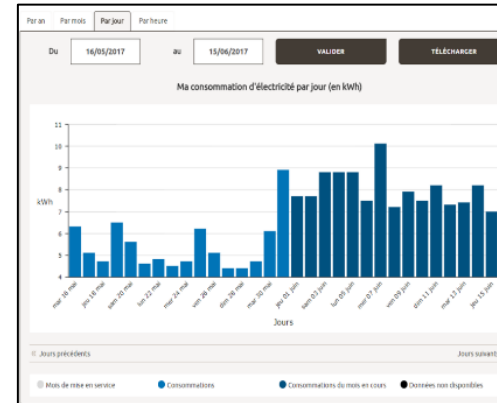
- Tax data (DGFIP)
- Social housing (RPLS)
- Roofs (BD TOITURE)
- Shops (BD COM)
- Public facilities (BD EQUIP)



Condominiums

- National Register (RNC)
- CoachCopro
- Local Energy Plan
- Incomes (Insee)

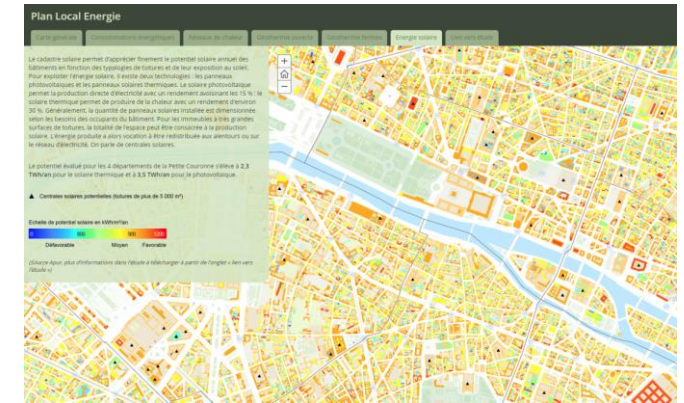
Networks and energy consumption



Energy consumption and grids

- District heating (CPCU)
- District cooling (Climespace)
- Electricity (Enedis)
- Gas (GRDF)

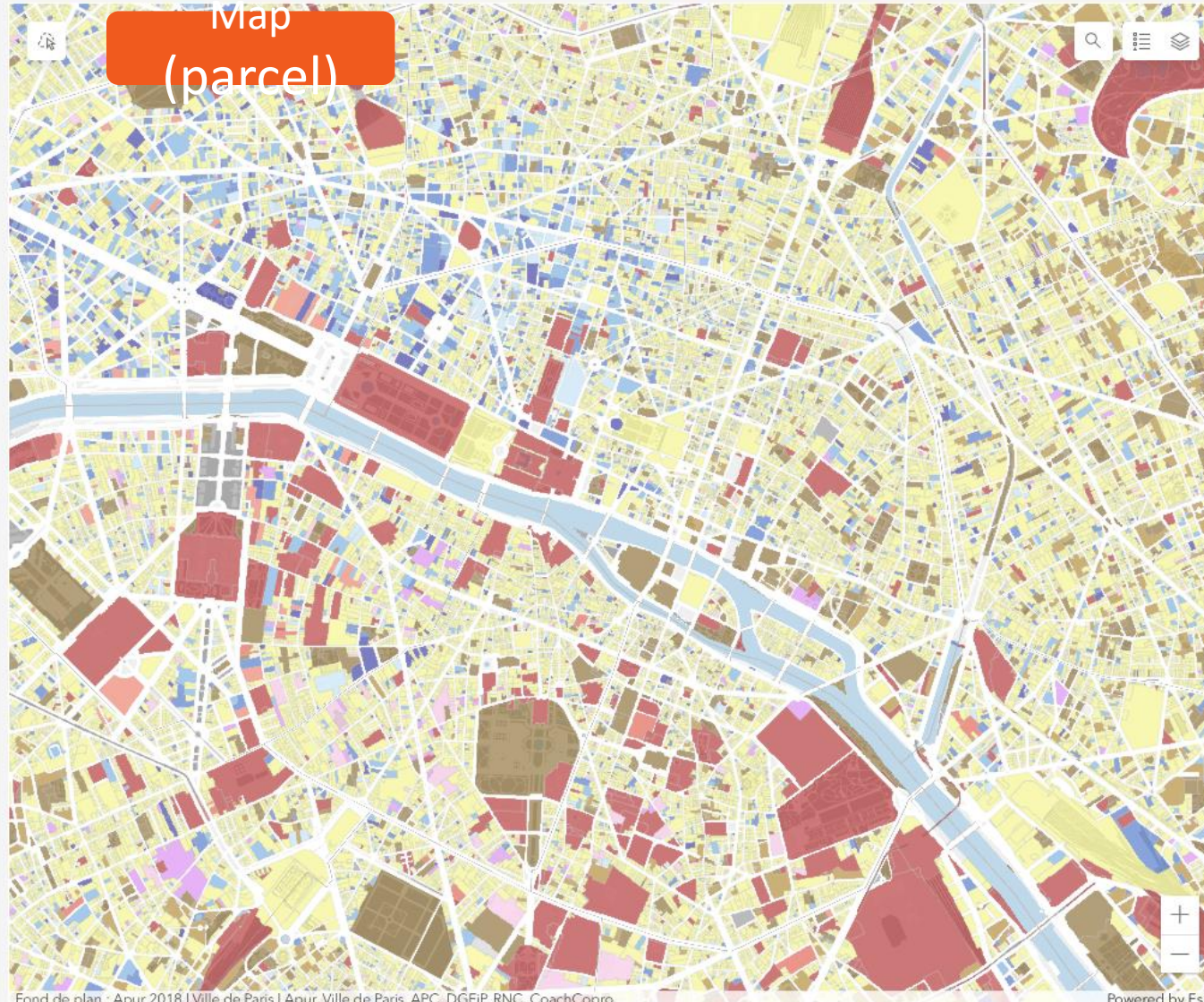
RES



Potential RES production

- Solar irradiance

- Filters**
- Pour télécharger les données, cliquer sur ↓ dans le coin inférieur droit des indicateurs
- Arrondissement
Cliquez pour dérouler
 - Fonction dominante
Cliquez pour dérouler
 - Fonction détaillée
Cliquez pour dérouler
 - Type de propriétaire
Cliquez pour dérouler
 - Nom du syndic
Cliquez pour dérouler
 - Nom du bailleur social
Cliquez pour dérouler
 - Période de construction
Cliquez pour dérouler
 - Nombre de logements
Aucun nombre sélectionné
 - Nombre de stationnement (logement)
Aucun nombre sélectionné
 - Mode de chauffage (copro)
Cliquez pour dérouler
 - Energie du chauffage (copro)
Cliquez pour dérouler



Parcelles 71 931

Bâtiments 119 025

Logements 1 393 537

Figures 201 209

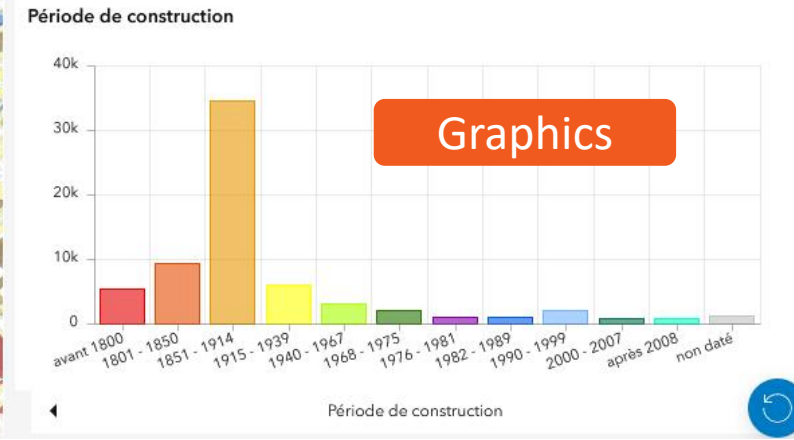
Dont logements sociaux 259 140

Dont commerces BDCOM 71 254

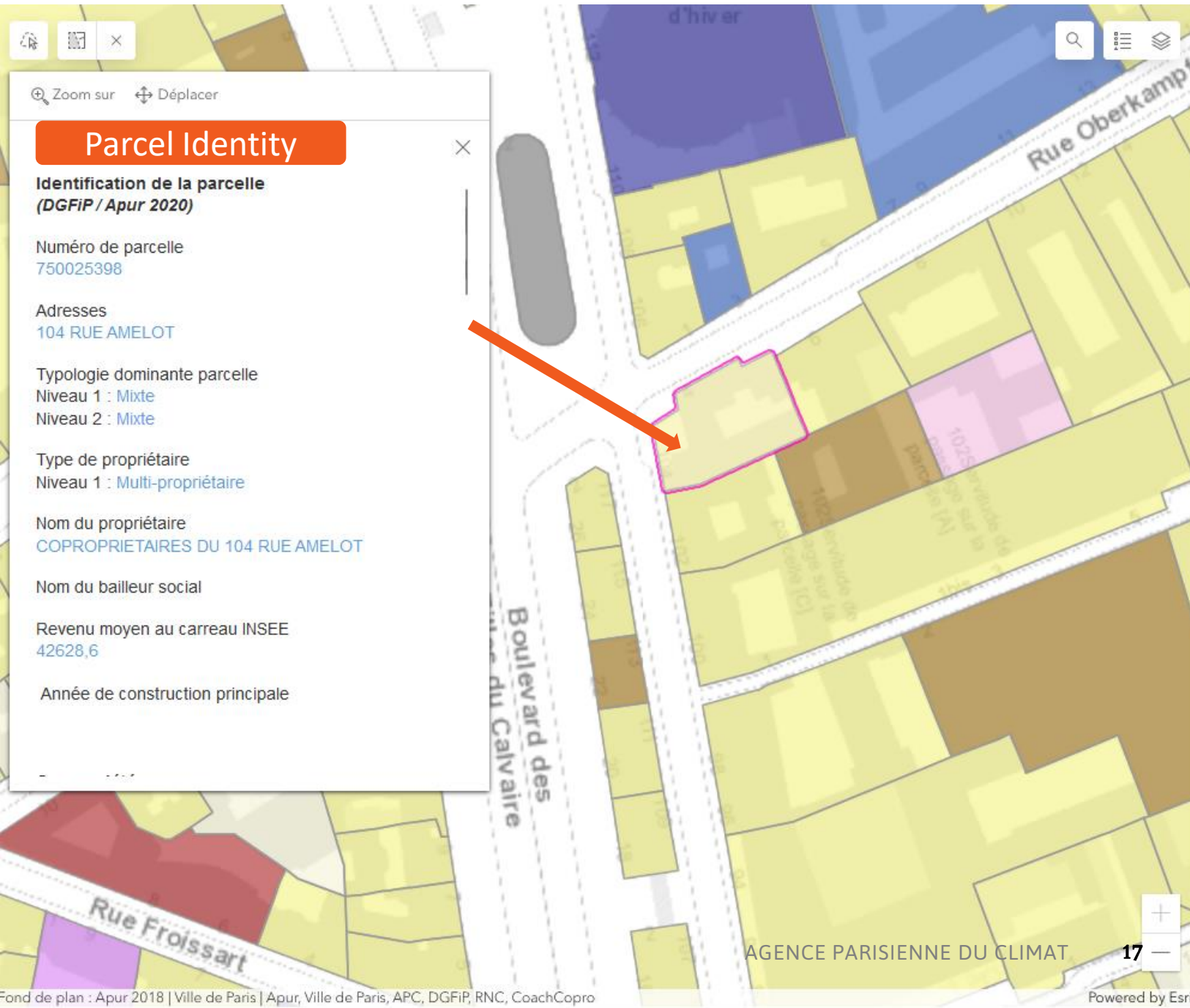
Lots de stationnement des logements 432 280

Bureaux de plus de 1 000m² 1 379 259

Répartition des usages | Répartition des surfaces | Surface des murs



Case 1 - You need information about one specific parcel



Parcelles 1

Bâtiments 4

Logements 16

Locaux d'activité 5

Dont logements sociaux Aucune donnée

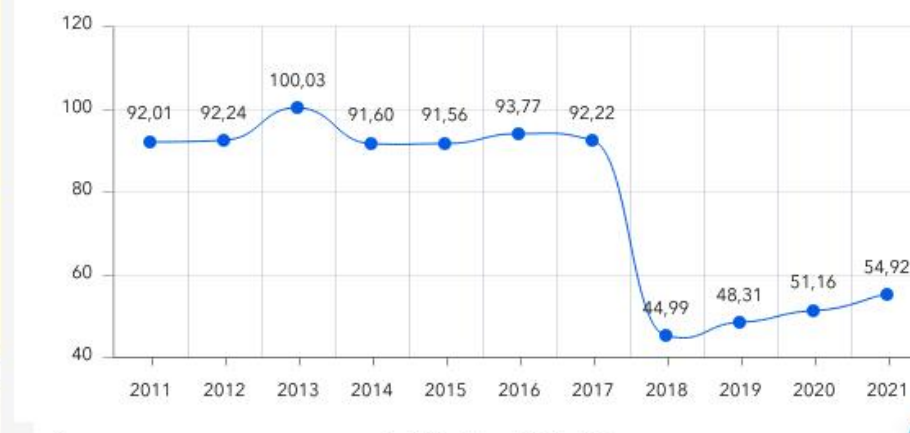
Dont commerces BDCOM 3

Lots de stationnement des logements 0

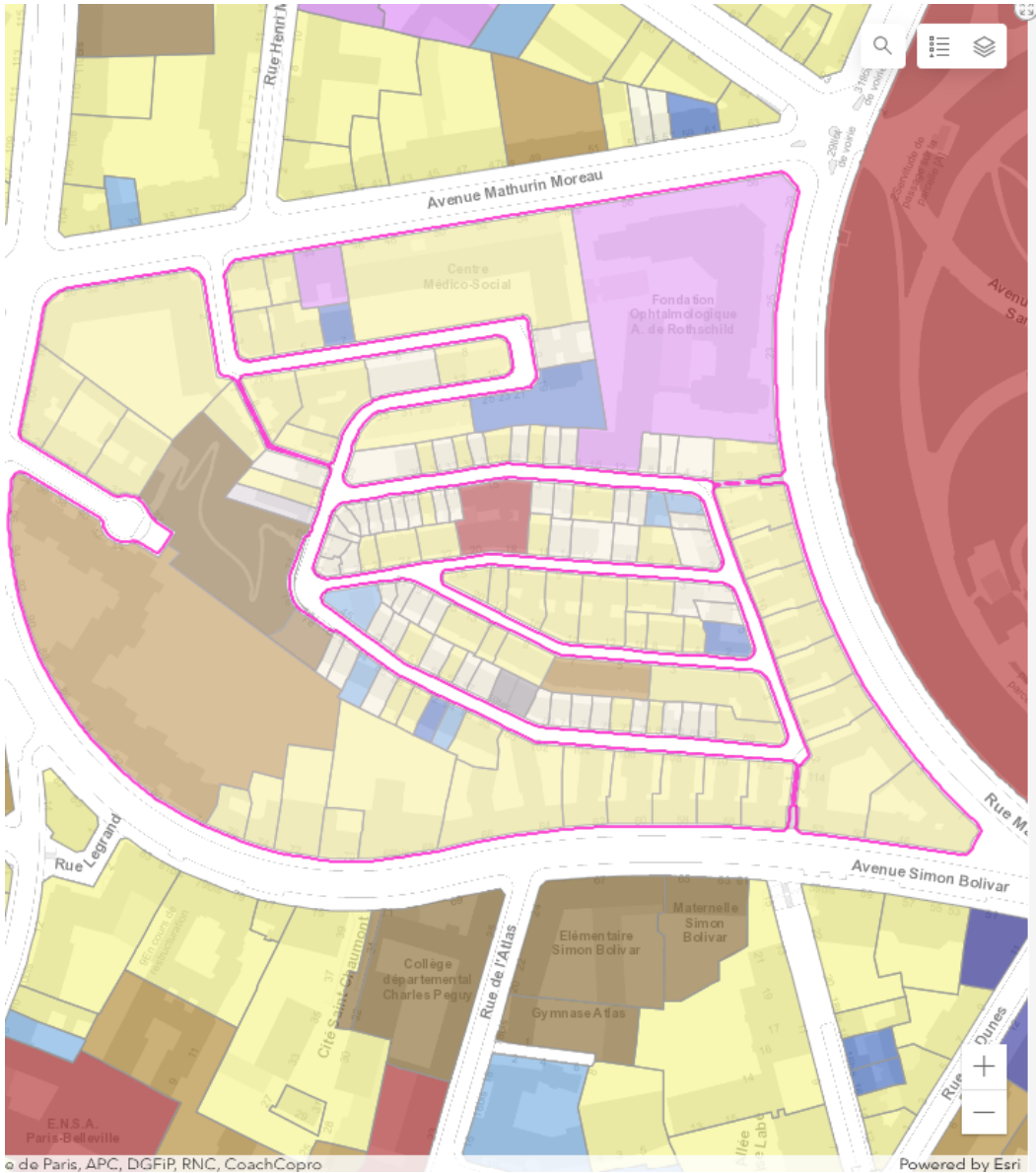
Bureaux de plus de 1 000m² 20

Répartition des usages Répartition des surfaces Surface des murs

Example : annual electricity consumption (residential)

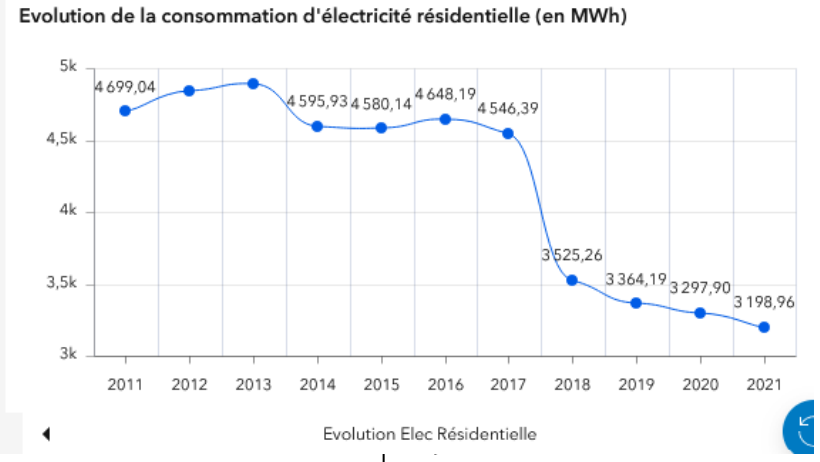


Case 2 - You want information about a specific area

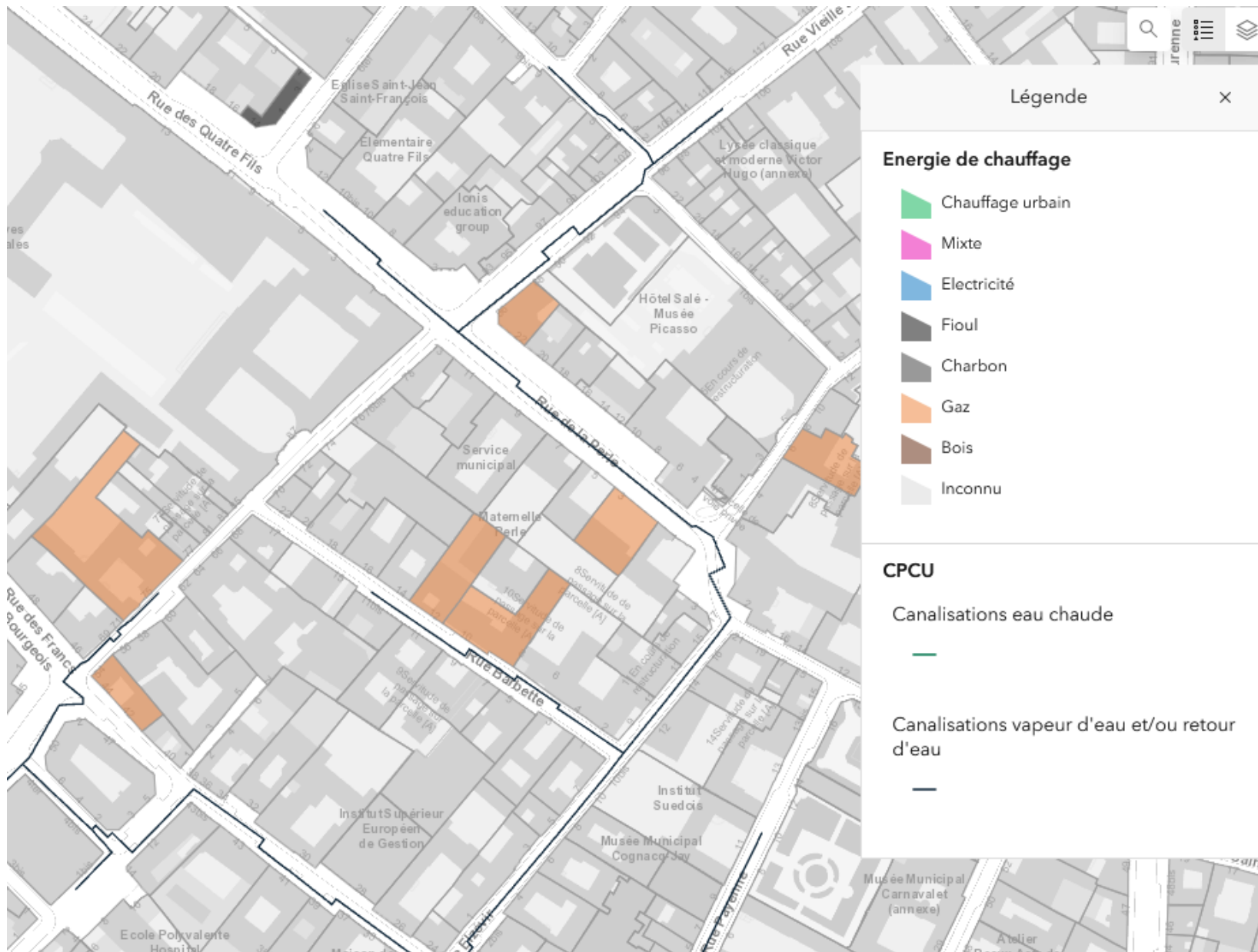


Parcelles	Bâtiments	
🔍 141	🏠 165	
Logements	Locaux d'activité	
🏠 2 327	👤 80	
Dont logements sociaux	Dont commerces BDCOM	
🏠 240	💰 30	
Lots de stationnement des logements	Bureaux de plus de 1 000m²	
🚗 616	🏢 2 111	
Répartition des usages	Répartition des surfaces	Surface des murs

Here : Number of parcels and buildings in a selected area, with sum of energy consumption



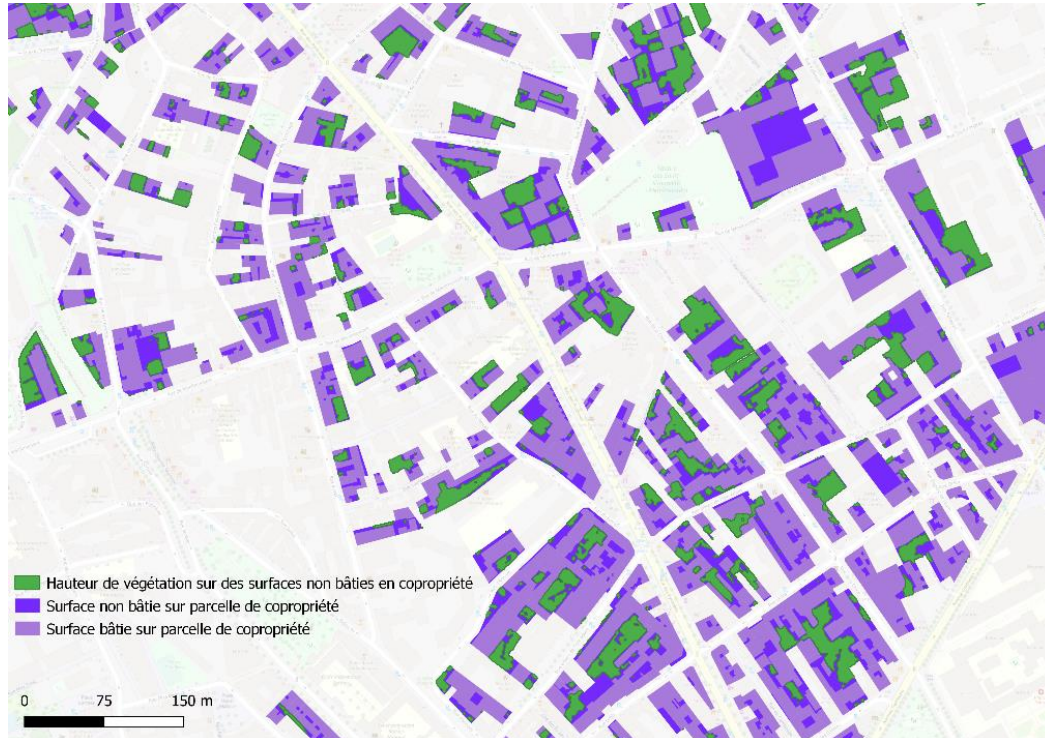
Case 3 - You want to target similar parcels



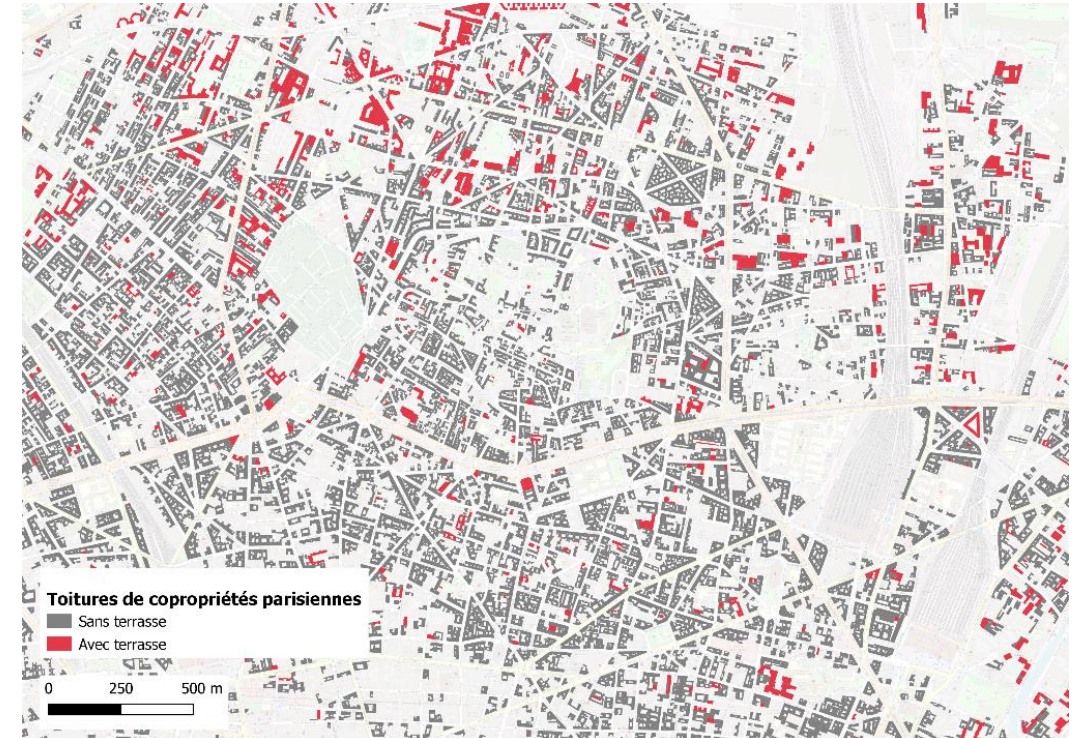
Here : Gas and domestic fioul condominium, close to the district heating network

You can extract the concerned adress list, and set up communicative actions (letters, visits, etc..)

To go further with ENERSIG database



Characterization of non-built surfaces considering current and potential vegetation implementation



Characterization of roof surfaces considering potential vegetation or RES implementation