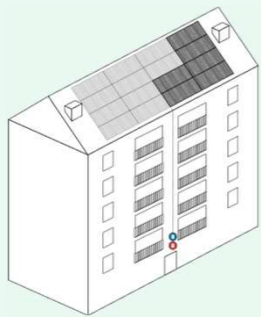


ZERGATIK EKIMEN HAU?

Arrasateko Udalak bultzatuta, ekimen honek sustatu nahi du udalerriko etxebizitzetan jatorri berriztagarriko energia sortzeko instalazioen ezarpena. Lehenengo urratsa informazio-kanpaina bat egitea da, herritarrak sentsibilizatzeko, eta etxebizitzetan energia berriztagarriak ekoizteari buruzko eta erabiltzeari buruzko ibilbide praktikoak erakusteko.

AUTOKONTSUMO AUKERAK:

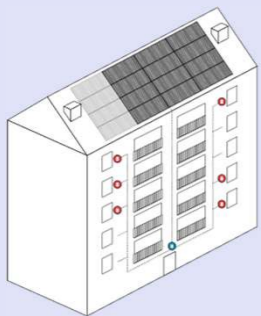
a) Instalazioak bizilagunen erkidegoaren autokontsumorako



SORKUNTZA NEURGAILUA
CONTADOR DE GENERACIÓN

ELEKTRIZITATE NEURGAILUA
CONTADOR DE ELECTRICIDAD

b) Bizilagunen instalazioak etxebizitza bakoitzaren autokontsumorako



SORKUNTZA NEURGAILUA
CONTADOR DE GENERACIÓN

ELEKTRIZITATE NEURGAILUA
CONTADOR DE ELECTRICIDAD

¿POR QUÉ ESTA INICIATIVA?

Impulsada por el Ayuntamiento de Arrasate, esta iniciativa trata de promover la implantación de instalaciones de generación de energía proveniente de fuentes renovables en viviendas del municipio. Como primer paso se plantea una campaña informativa, para tratar de sensibilizar a la vez que mostrar a la ciudadanía itinerarios prácticos sobre generación y uso de energías renovables en viviendas.

OPCIONES DE AUTOCONSUMO:

a) Instalaciones vecinales colectivas para autoconsumo por la comunidad

b) Instalaciones para autoconsumo por cada vivienda

INBERTSIORAKO DIRULAGUNTZAK:

EVE Energiaren Euskal Erakundeak dirulaguntzak ematen ditu fotovoltaikoak jartzeko. Zehazki, inbertsioaren %20ko dirulaguntza ematen du.

- <https://www.eve.eus/Programa-de-ayudas/2020/Programa-de-ayudas-a-inversiones-en-instalaciones?lang=eu-es#>

ARRASATEKO UDALAREN ZERGA-HOBARIAK:

<https://www.arrasate.eus/eu/udala/araudiak>

Ondasun Higiezinaren gaineko Zergan hobaria (OHZ):

Zergaren kuota osoaren %50eko hobaria, eguzki energia aprobetxatzeko sistemak jarrita dituzten eraikinei. Baldintza hauek bete behar dira:

- Pertsona fisikoa izan behar da jabea.
- 2005. urtea baino lehen eraikitako eraikina izan behar da.
- 10 urterako izango da hobaria, instalazio sistema ezartzen den urtetik ez baina hurrengoko urtetik zenbatzen hasita, eta zerga-hobaria, guztira, ez da izango inbertsioaren kostu osoaren %50 baino gehiago.

Eraikin, Instalazio eta Obren gaineko Zergan hobaria (EIOZ):

- Kuotaren %50eko hobaria, eguzki energia aprobetxatuz ingurumena hobetzen laguntzen duten birgaitze instalazio edo obrak egiten direnean.

SUBVENCIONES PARA INVERSIONES:

EVE el Ente Vasco de la Energía subvenciona las instalaciones fotovoltaicas. En concreto subvenciona el 20% de la inversión.

BONIFICACIONES EN IMPUESTOS DEL AYUNTAMIENTO DE ARRASATE

<https://www.arrasate.eus/es/ayuntamiento/normativas>

Bonificación en el Impuesto sobre Bienes Inmuebles (IBI):

Bonificación del 50% del total de la cuota de dicho impuesto a edificios con sistemas para el aprovechamiento de energía solar ya instalados. Condiciones que se deben cumplir:

- El propietario deberá ser persona física.
- Deberá tratarse de un inmueble construido con anterioridad al año 2005.
- La bonificación se aplicará durante 10 años a partir del siguiente al de la instalación del sistema y el total del beneficio tributario no podrá superar el 50% del total del coste de la inversión.

Bonificación en el Impuesto sobre Construcciones, Instalaciones y Obras (ICIO):

- Bonificación del 50% de la cuota, para los casos de realización de instalaciones u obras de rehabilitación que contribuyan a la mejora del medio ambiente mediante el aprovechamiento de la energía solar.

SHREC

Interreg Europe

Energía Fotovoltaica en Arrasateko etxebizitzetan

Energía fotovoltaica en viviendas de Mondragón

Interreg Europe
European Union | European Regional Development Fund

SHREC
Interreg Europe

ARRASATEKO UDALA
AYUNTAMIENTO DE MONDRAGÓN

a) Instalazioak bizilagunen erkidegoaren autokontsumorako/ Instalaciones vecinales colectivas para autoconsumo por la comunidad

Bizilagun erkidego batek duen energia kontsumoaren zati bat (igogailua, eskailerako argiak, garajea...) teilatuan instalatuko liratekeen fotovoltaikoen bidez hornituko litzateke

Parte de la energía consumida por una comunidad vecinal (ascensor, luces de la escalera, garaje...) estaría suministrada por las fotovoltaicas instaladas en el tejado.

INSTALAZIO FOTOVOLTAIKOAREN KOSTUA

COSTE DE UNA INSTALACIÓN FOTOVOLTAICA

Bizilagunen erkidego mota asko dago, batzuek atarteko argiztapena baino ez daukate, beste batzuek argiztapena eta igogailua, beste batzuek garajeko energia kontsumoa ere bai, eta gutxi batzuek, lorategiak zein espazio publikoaren energia kontsumoa ere bai.

Hay muchos tipos de comunidades vecinales, algunos sólo tienen la iluminación del portal, otras la iluminación y el ascensor, otras tienen también el consumo de energía del garaje y unas pocas tienen también jardines y el consumo de energía del espacio público.

Bizilagunen erkidegoetan dagoen aniztasuna dela-eta aurrebideragarritasun proiektu bat egin behar da lehenengo prezioa estimatu ahal izateko

Debido a la diversidad existente en las comunidades vecinales conviene realizar un proyecto de previabilidad para poder estimar un primer precio



CASO 1 KASUA

Argiztapena/ Iluminación
Igogailua/ ascensor



CASO 2 KASUA

Argiztapena/ Iluminación
Igogailua/ ascensor
Garajea/ garaje



CASO 3 KASUA

Argiztapena/ Iluminación
Igogailua/ ascensor
Garajea/ garaje
Lorategia/ jardín



CASO 4 KASUA

Argiztapena/ Iluminación
Igogailua/ ascensor
Garajea/ garaje
Lorategia/ jardín

b) Bizilagunen instalazioak etxebizitza bakoitzaren autokontsumorako/ Instalaciones para autoconsumo por cada vivienda

Bizilagun batzuek beren etxeetan kontsumitutako energiaren zati bat hornitu daiteke erkidegoko teilatuan jarritako fotovoltaikoen bidez.

Parte de la energía consumida por algunos vecinos o vecinas en sus viviendas estaría suministrada por las fotovoltaicas instaladas en el tejado de la comunidad, siempre y cuando tuviesen el permiso de dicha comunidad.

Erabili daiteke parte hartuko duten bizilagunen teilatu azaleraren zati proportzionala bakarrik.

Se podría ocupar solo la superficie del tejado proporcional a las cuotas de participación de los vecinos adheridos.



Etxebizitza kopurua/ Número de viviendas



Plaka kopurua/ Número de paneles



Sorkuntza/ Generación



Isurketak guztira/ Emisiones totales



Autokontsumoa/ Autoconsumo



CASO 1 KASUA

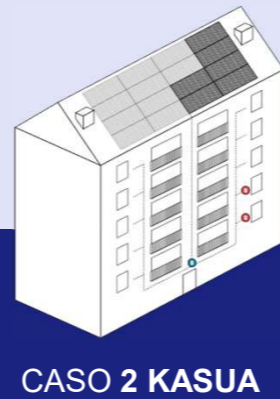
1

6 (10 m²)

1.950 kWh/urte

160 Kg/urte

%44



CASO 2 KASUA

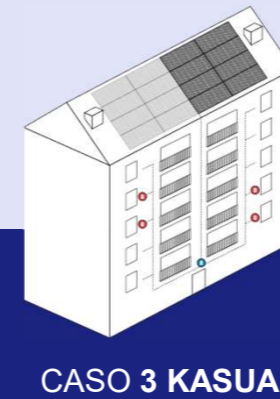
2

6 (10 m²)

1.950 kWh/urte

160 Kg/urte

%32



CASO 3 KASUA

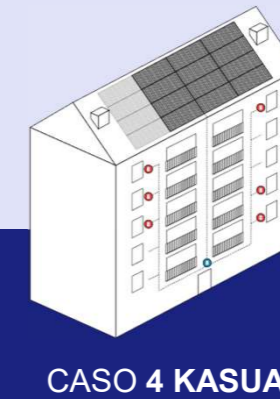
4

8 (14 m²)

3.100 kWh/urte

254 Kg/urte

%28



CASO 4 KASUA

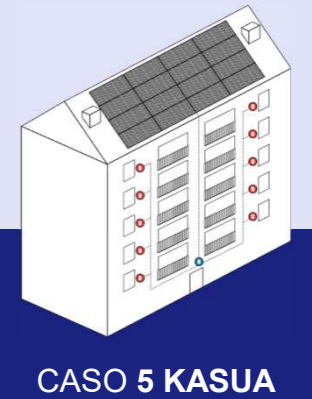
6

12 (20 m²)

4.600 kWh/urte

377 Kg/urte

%28



CASO 5 KASUA

10

16 (28 m²)

7.000 kWh/urte

573 Kg/urte

%26