



# 2050 CliMobCity

Interreg Europe



European Union  
European Regional  
Development Fund

## Utrecht charges for 2030

Matthijs Kok  
Municipality of Utrecht

30 September 2019

# Utrecht charges for 2030!

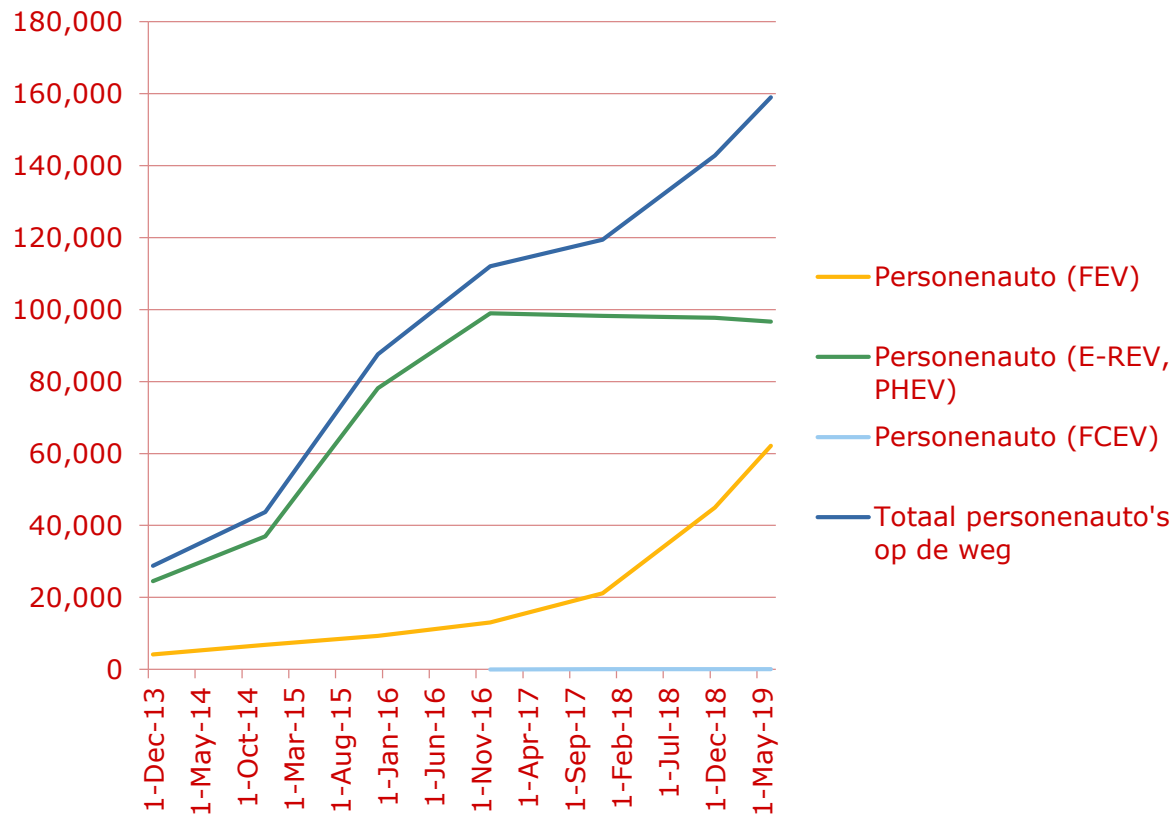


Strategisch Plan  
Laadinfrastructuur 2030

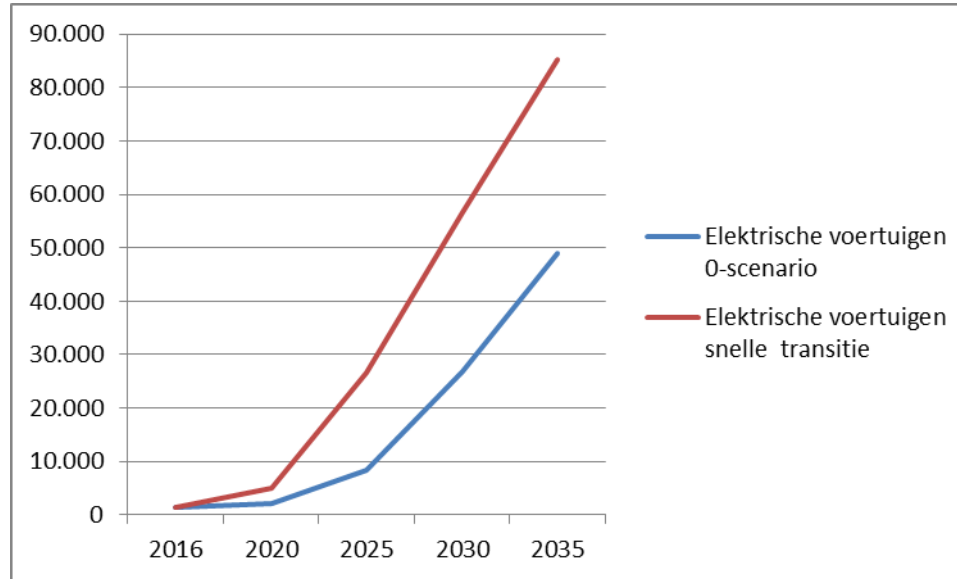


Gemeente Utrecht

# Electric cars in The Netherlands



2025: 25.000 EV's 21%  
2030: 55.000 EV's 44%



# Growth = 150% per year

Total kWh charged, monthly

Source: [www.evdata.nl](http://www.evdata.nl)



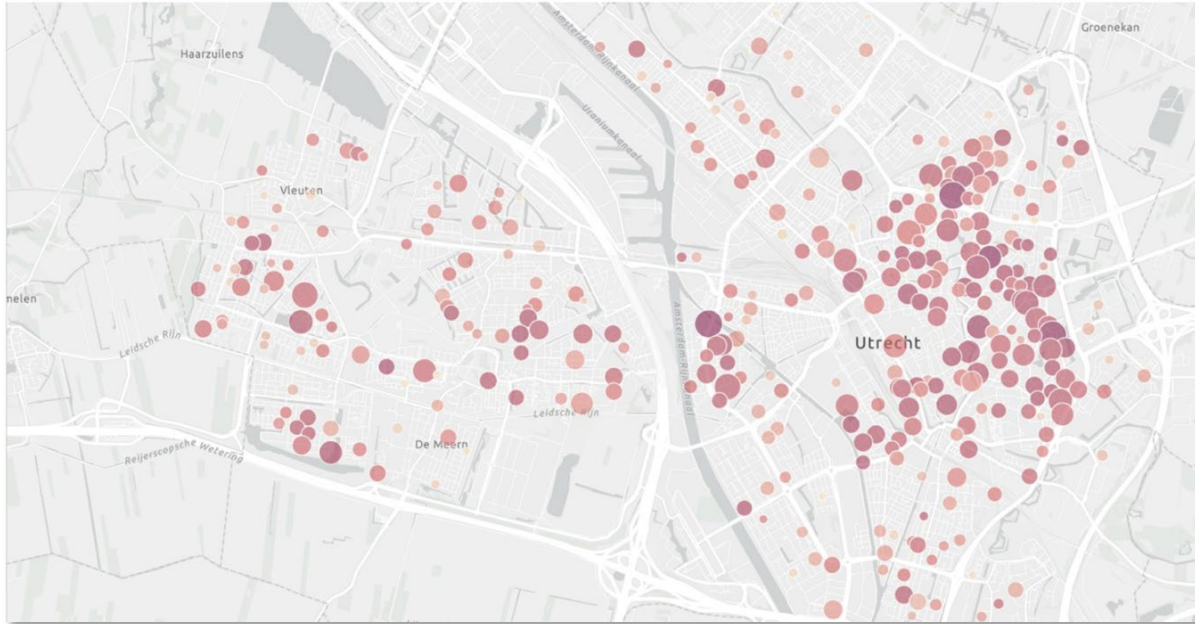
# Casus Utrecht

- 350.000 inhabitants
- 140.000 cars
- 70% parking in public space
- Healty Urban Living
- Ambition: zero emission zone in 2030
- 2025: 1:5 cars electric

**All e-drivers must be able to charge within a balanced urban charging network.**



# 1. Data-driven role-out





## 2. Outside public space



# 3. Clustering



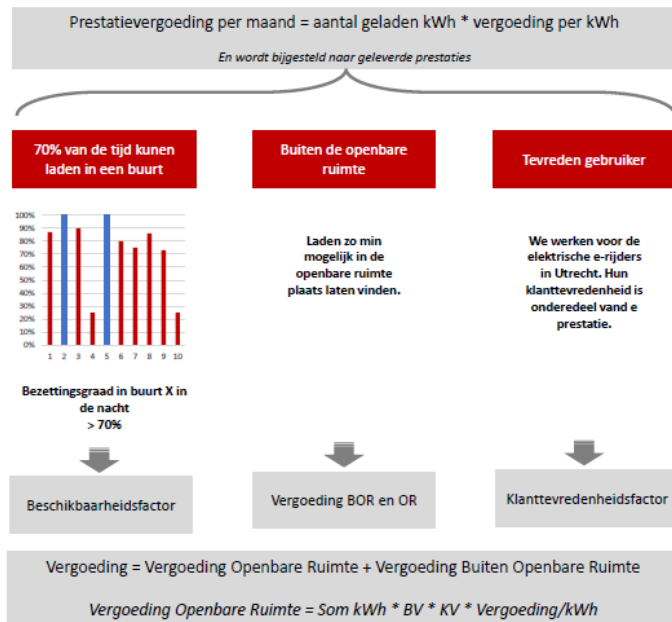


# 4. Fast-charging



# Best Value Procurement 2020

## Prestatie A en C: laadzekerheid en klanttevredenheid



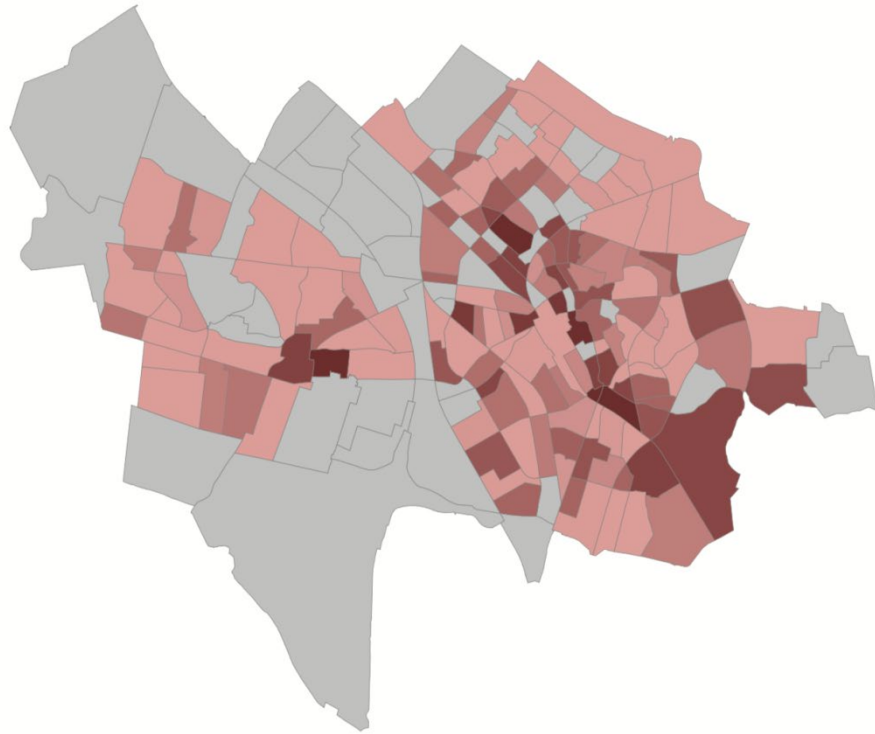
Concession :

**0 - 4 cent per kWh**

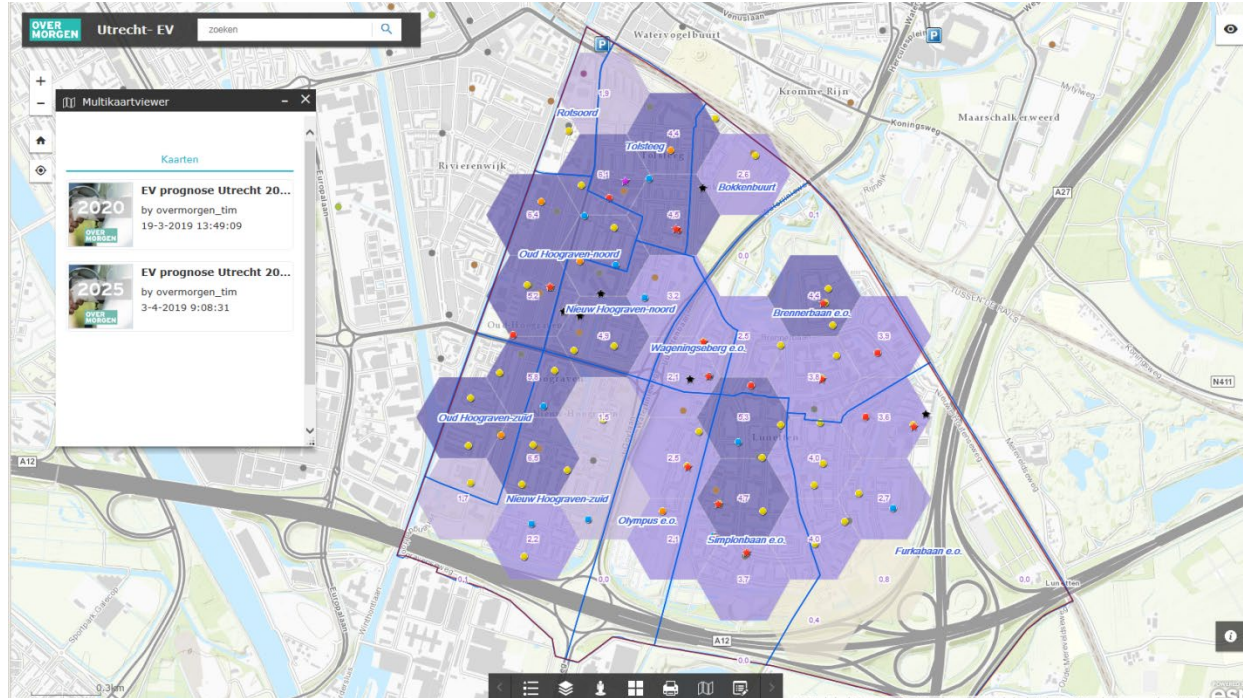
Key Performance Indicators:

1. Occupation (malus)
2. Sales kWh outside public space (bonus)
3. Uptime en failures (malus)

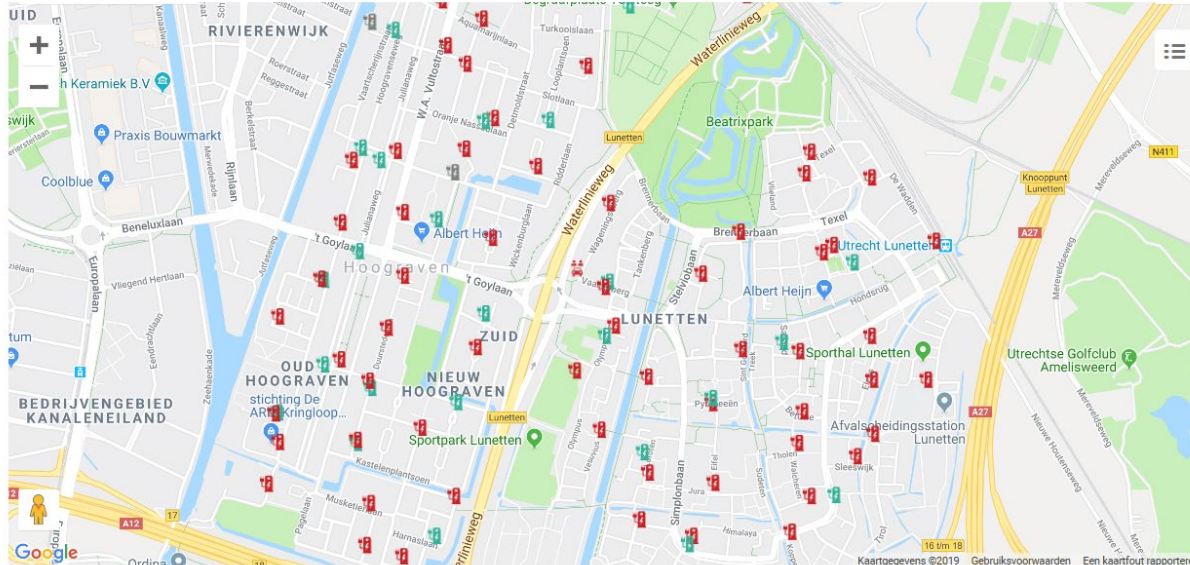
# Occupation per neighbourhood



# Prognoses 2025 = 5000 public chargepoints



# Locationplan 2.000 chargepoles



Voorgestelde laadlocatie



Voorgestelde deelautopek



Bestaande laadlocatie



Laadlocatie in voorbereiding

[www.030laadpaal.nl](http://www.030laadpaal.nl)

# Design frameworks for different charging solutions



## Overstuurbaar Standard

type framework 208  
productblad F.01  
toepassing in de stad  
- vastgesteld

- kleur en afwerking:
- kleur in RAL 7016 of RAL 9005
  - uitvoeringen enkel (hoek 45 graden) met 1, 4, 8 of 16 klemmen
  - uitvoering dubbel (hoek 45 graden) met 4, 8 of 16 klemmen
  - uitvoeringen enkel (hoek 90 graden) met 1 klemmen
  - de afsluiters kunnen met enkel gas of dubbel gas permutat worden zodat meerdere fietsenrekken geschikt kunnen worden.

technische details:

- plaatsing op het trottoir of in parkeren
- afsluiting op het maaiveld zo dicht mogelijk op de bord

- plaatting:
- bij voorkeur gebruik maken van het fietsenrek (productblad F.01)
  - fietsenrekken worden bij herenrichtingen in het ontwerp opgenomen
  - in bepaalde situaties worden fietsenrekken rip verzoek geplaatst, na het doorlopen van de standaard aanvrageprocedure via het wijkbureau

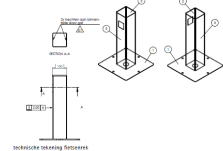
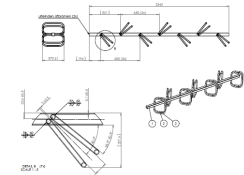
Verbindingen, Toezicht en Handhaving (VTH) is verantwoordelijk voor het verwijderen van fietsenrekken

- Bijzondereheden:
- ontwerp: WJ of gelijkwaardig
  - social return
  - andere Subsidiebron: zie Samenpakketten 22010413, 22010415, 22010416, 22010419, 22010420, 22010421, 22010422, 22010430



bord fietsenrek

22010419, 22010420.01, 22010421, 22010422.01, 22010430



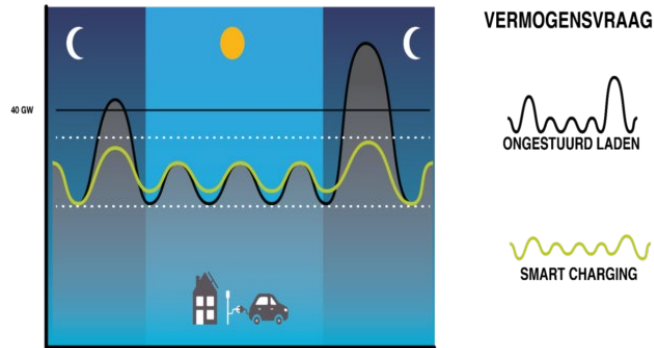
Technische tekening fietsenrek







# Innovations



# What's next?

2018

- Past concession
- Application driven
- 800 chargepoints

2019

- Short concession
- Pilot new role-out strategie & V2G
- 1200 - 1600 charge points

2020

2024

- New concession (BVP)
- Data driven role-out & BVP
- 5000 – 10.000 charge points