



# PROYECTO PILOTO DE TRANSPORTE A LA DEMANDA EN EXTREMADURA

TRANSICIÓN ENERGÉTICA EN EXTREMADURA: TRANSPORTE Y EDIFICACIÓN.  
BADAJOZ. 14 SEPTIEMBRE 2022



**JUNTA DE EXTREMADURA**

Consejería de Movilidad, Transporte y Vivienda

# SITUACIÓN ACTUAL DEL TRANSPORTE PÚBLICO EN EXTREMADURA

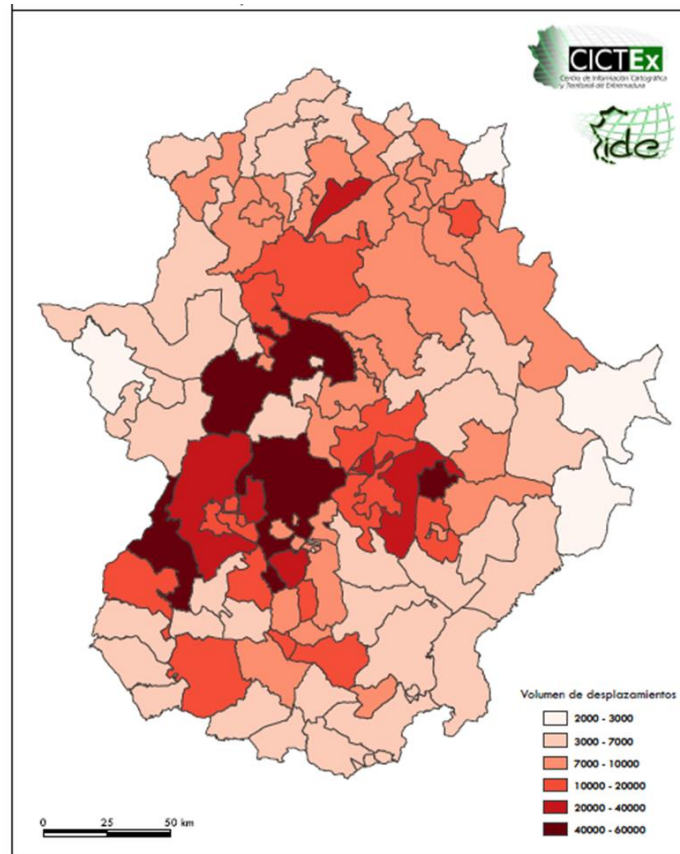
- Extensa superficie (41.634 km<sup>2</sup>)
- Muy baja densidad de población (25.41 hab/km<sup>2</sup>)
- Población envejecida
- Sistema de Transporte Público no adaptado a las necesidades de la población



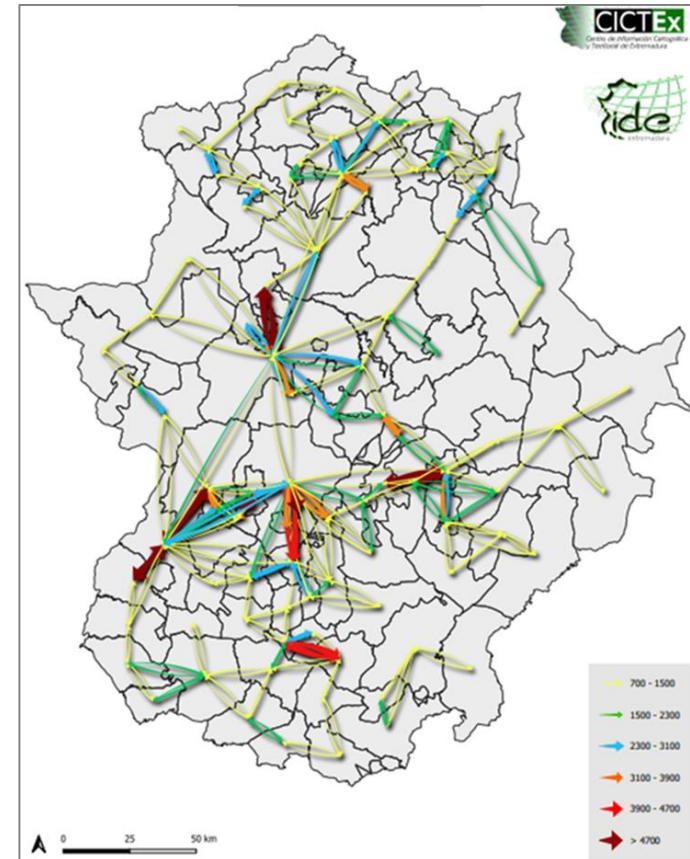
# SOLUCIONES DE MOVILIDAD SOSTENIBLE EN EXTREMADURA

- Análisis de Movilidad BIGDATA
- Plan Extremeño de Movilidad Sostenible (2022-2030)
- Creación de un nuevo mapa concesional de transporte público
- Sistema de transporte a demanda

**BIGDATA: Travel attraction centers**



**BIGDATA: Number of trips per day**



# TRANSPORTE A LA DEMANDA EN EXTREMADURA. TADEx

## OBJETIVOS

- Mayor eficiencia ambiental y económica. Los autobuses no circulan en vacío.
- Adaptar el tamaño del autobús a la demanda real. (uso de autobuses más pequeños)
- Ajustar las rutas y los tiempos de paso a las necesidades de los usuarios
- Mejor gestión y control del servicio
- Fomentar el transporte público



# TRANSPORTE A LA DEMANDA EN EXTREMADURA. TADEX

## DESCRIPCIÓN


- Reserva de plaza via App, Web y llamada telefónica gratuita en la Central de Llamadas.
- Procesamiento de datos en tiempo real para mejor control de vehículos y reservas.
- Reajuste y mejora los servicios reduciendo los tiempos de las rutas principales. Actualmente, los pueblos fuera de la ruta principal solo se incluyen bajo demanda.




# TRANSPORTE A LA DEMANDA EN EXTREMADURA. TADEx

## CAMPAÑA INFORMATIVA

Más herramientas

 **transporte a demanda Extremadura**

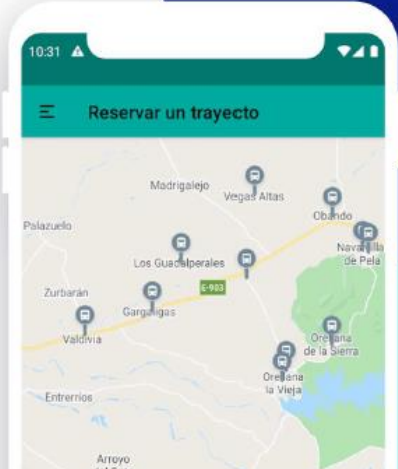
 **movilidad extremadura** CONSEJO DE MOVILIDAD, TIEMPO Y VIVIENDA

**JUNTA DE EXTREMADURA**  
CONSEJO DE MOVILIDAD, TIEMPO Y VIVIENDA

### Una movilidad más sostenible con el transporte a la demanda

Tadex. Movilidad eficiente y sostenible en Extremadura mediante el diseño de rutas adaptadas a la demanda real.

[IR A LA WEB](#) [IR A LA APP](#)



 **transporte a demanda Extremadura**

NUEVO SISTEMA DE **Transporte a la demanda**

Si quieres usar el servicio de autobús:

 **Teléfono gratuito para reservar:**  
Lunes a Viernes  
7:30-21:30 h  
**900 103 497**

 **Reserva a cualquier hora:**  
[www.tadextremadura.es](http://www.tadextremadura.es)

 **App: TAD Extremadura**  
 

Consultas y sugerencias: ✉ [transportealademanda@juntaex.es](mailto:transportealademanda@juntaex.es)

 **movilidad extremadura** CONSEJO DE MOVILIDAD, TIEMPO Y VIVIENDA

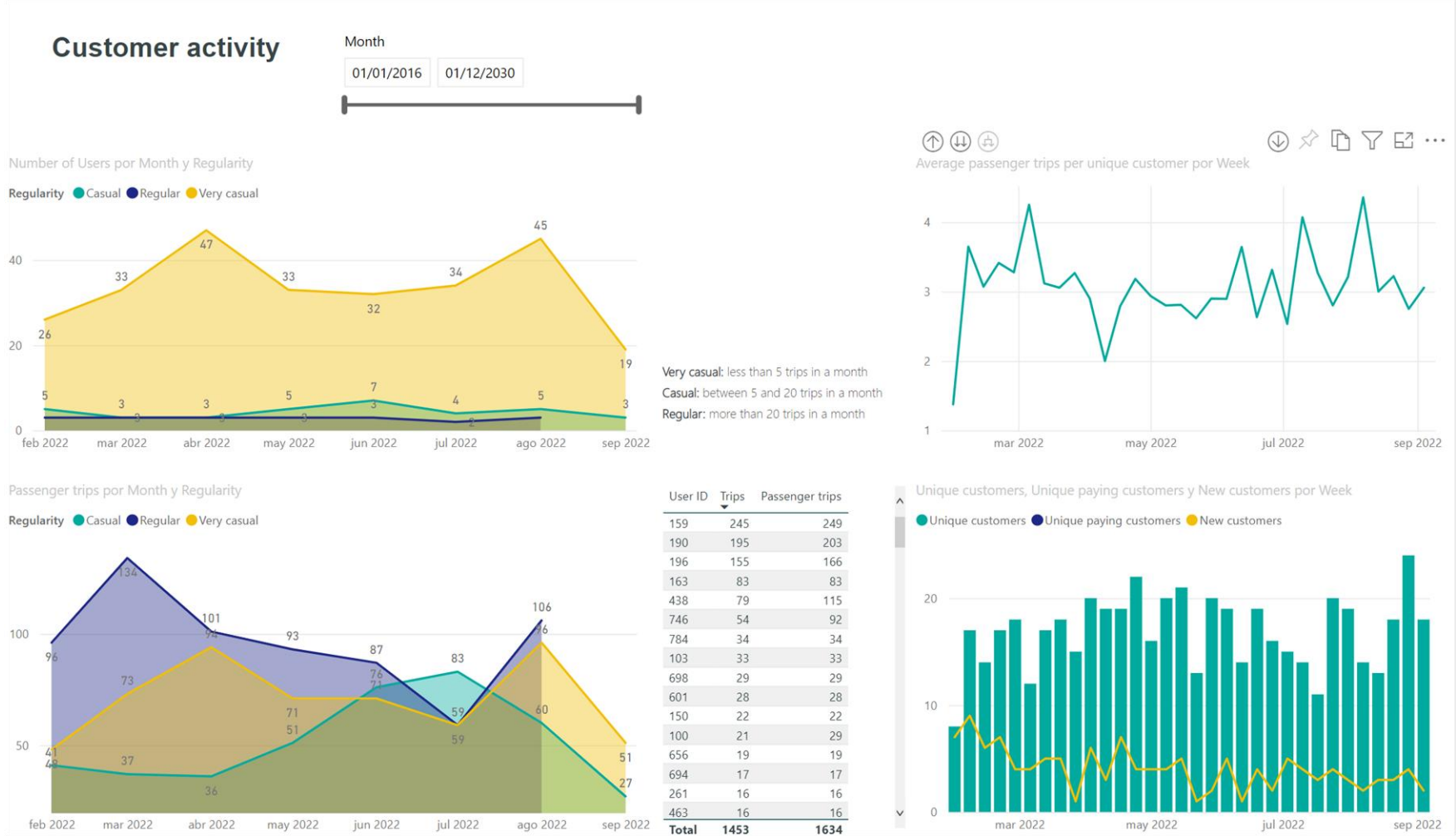
**JUNTA DE EXTREMADURA**  
CONSEJO DE MOVILIDAD, TIEMPO Y VIVIENDA





# TRANSPORTE A LA DEMANDA EN EXTREMADURA. TADEx

## RESULTADOS (FEBRERO-AGOSTO 2022)





# TRANSPORTE A LA DEMANDA EN EXTREMADURA. TADEx

## RESULTADOS (FEBRERO-AGOSTO 2022)

- **2.331 km** menos por mes.
- Número de **pasajeros estable**.
- Distancia media viaje: 23,8 Km; tiempo medio viaje: 23 min
- % de cancelaciones de reserva: **5%**
- 153 viajes vehículo/mes
- 70% de las Reservas desde la Central de Llamadas

# Muchas gracias por su atención



[smovilidadpyp.mtv@juntaex.es](mailto:smovilidadpyp.mtv@juntaex.es)



@Junta\_Movilidad



@Juntaex\_mtv



[www.movilidadextremadura.es](http://www.movilidadextremadura.es)



**JUNTA DE EXTREMADURA**

Consejería de Movilidad, Transporte y Vivienda