



<http://projektyue.biuroprasowe.pl/117392/lca4regions-ochrona-rodowiska-i-efektywne-gospodarowanie-zasobami-przez-wykorzystanie-instrumentow-cyklu-zycia-produktu-w-realizacji-polityki-regionalnej>

2020-01-29, 09:49

Dzięki połączeniu tradycji, kultury i przedsiębiorczości Województwo Łódzkie rozwija się szczególnie dynamicznie, a modernizacja infrastruktury sprzyja potrzebom inwestorów i przedsiębiorców. Jednocześnie dla samorządu województwa ważne jest, aby mieszkańcy nie tylko żyli nowocześnie, ale i zdrowo. Dlatego tak ważna jest dbałość o środowisko naturalne oraz jego zasoby. Sposób w jaki są one wykorzystywane wpływa bezpośrednio na środowisko, w którym żyjemy.

Województwo Łódzkie przystąpiło do międzynarodowego projektu „Ochrona środowiska i efektywne gospodarowanie zasobami przez wykorzystanie instrumentów cyklu życia produktu w realizacji polityki regionalnej (LCA4Regions)”. Projekt ten jest realizowany w ramach programu INTERREG Europa i współfinansowany z Europejskiego Funduszu Rozwoju Regionalnego. Dzięki niemu zostanie przygotowany w ciągu najbliższych 3 lat plan działań pozwalający na wykorzystanie instrumentów cyklu życia w działaniach województwa, wspierający politykę zrównoważonego rozwoju regionu łódzkiego. LCA jako narzędzie umożliwia m.in. oszacowanie i ocenę potencjalnych zagrożeń dla środowiska wynikających z różnych procesów technologicznych, a następnie wybór najbardziej efektywnego modelu gospodarowania zasobami pod względem ekologicznym i ekonomicznym. LCA4Regions to jedna z pierwszych inicjatyw UE, która w tak kompleksowy sposób podchodzi do kwestii gospodarki obiegu zamkniętego, podkreślając znaczenie tworzenia spójnych i konsekwentnych polityk dla lepszego wykorzystania zasobów naturalnych. Oprócz przedstawicieli władz lokalnych i regionalnych w projekcie biorą udział naukowcy, eksperci, praktycy zajmujący się tematyką cyklu życia, przedsiębiorcy, stowarzyszenia, organizacje pozarządowe i inne podmioty zainteresowane tym tematem.

Projekt LCA4Regions jest częścią licznych inicjatyw Województwa Łódzkiego na rzecz promowania „zielonej gospodarki”, ochrony środowiska i

rozsądnego wykorzystywania istniejących zasobów naturalnych. Więcej o tym projekcie, a także o innych międzynarodowych projektach realizowanych przez Województwo Łódzkie, można dowiedzieć się na stronach internetowych:

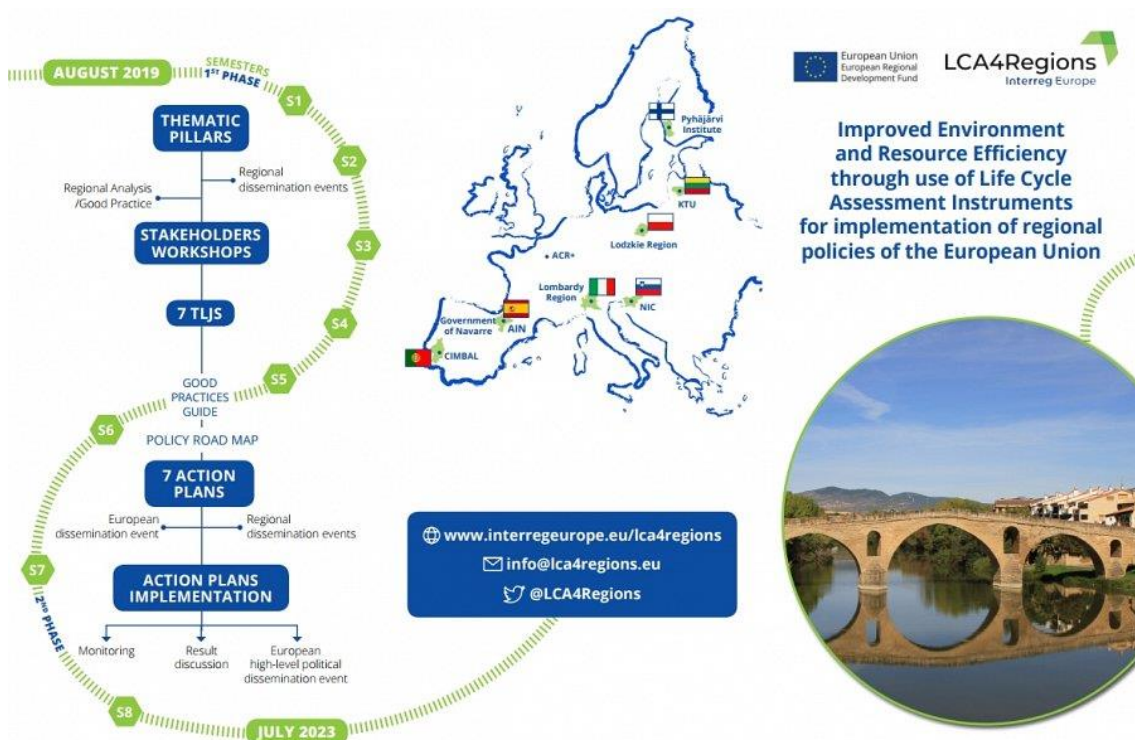
www.interregeurope.eu,

bruksela.lodzkie.pl/nasze-projekty.

oraz na Facebooku pl-pl.facebook.com/lodzkiehouse.

Serdecznie zapraszamy do włączenia się do grona osób i podmiotów zainteresowanych tym oraz innymi projektami naszego województwa i skorzystania z możliwości jakie daje współpraca projektowa.

Poprawiajmy wspólnie jakość naszego życia!





Navarre (Spain), Lombardy (Italy), Łódzkie (Poland), Kaunas (Lithuania), Satakunta (Finland), Western Slovenia (Slovenia), Baixo Alentejo (Portugal): each of these territories has its own characteristics as well as a different policy thinking and ways of implementing policies. Despite their diversities, they face a common challenge: how to use more efficiently natural resources to reduce spill-overs that generate economic and environmental impacts?

The LCA4Regions project is born to reply to this question. It contributes to a **more effective implementation of environmental policy instruments by the application of LCA methodologies.**

What is LCA?

Life-cycle assessment is a technique - widely used by businesses - to assess environmental impacts associated with all the stages of a product's life, from raw material extraction to waste management or treatment disposal.

The project is focused on expanding the use of life cycle methods as a holistic approach when conceiving and implementing public policies related to the environment protection and resource efficiency.

FROM THEORY TO PRACTICE

The exchange of experience and interregional learning among partners and regional actors is at the core of the project. This is possible thanks to the **Transnational Learning Journeys (TLJs)**, which investigate **6 interlinked Thematic Pillars**:

- Implementation of LCA in environmental and resource efficiency policies;
- LCA for resource efficiency;
- LCA in waste and material flows;
- LCA in public procurements;
- Training and capacity building in LCA;
- LCA in monitoring and evaluation.

What is a TLJ?

During a TLJ, one of the partner's regions hosts the others for thematic workshops, site visits and peer reviews. Focusing on one of the thematic pillars, a TLJ brings partners and stakeholders to share challenges, opportunities and good practices to improve their regional policy instruments. 7 TLJs will take place during the first phase of the project.

TLJs will lead to the elaboration and implementation of **7 regional Action Plans** addressing **7 policy instruments** funded by the ERDF.

They will contribute to:

- Improve policy instruments introducing the LCA in all steps of policy cycle management;
- Enlarge the circle of end-users that will benefit from making conscious decisions on resource efficiency and investments using the LCA.

GET INVOLVED AS A STAKEHOLDER!

Are you a policy maker, managing authority, expert in LCA methodologies, private company, civil society organisation, or just interested in improving environment and resource-efficiency policies?

YOU CAN PLAY A KEY ROLE IN THIS INNOVATIVE JOURNEY.

CONNECTING EXPERTISE ACROSS EUROPE



Unia Europejska
Europejski Fundusz
Rozwoju Regionalnego

