



Foto: J. Antoni Fernández

The Landscape Charters

Context of the Catalan Landscape Policy



(20 October 2000)



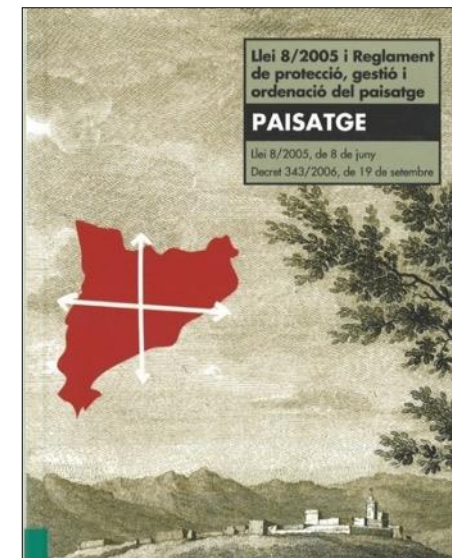
**Catalan Parliament's
adherence**
(14 December 2000)



Landscape Act
(8 June 2005)
Decree for the
development of the
Landscape Act (2006)



**Landscape Observatory
of Catalonia**
(1 March 2005)





Landscape charters are **voluntary instruments setting out** agreements **between the agents in an area** (administrations, social and economic stakeholders, etc.) in order to promote landscape actions and strategies.

Parties who sign these charters pledge to **work together** to achieve agreed **goals and commitments**.

The charters can be **promoted by** the Government of Catalonia, by local authorities (particularly county councils, association of municipalities...) and/or by entities.

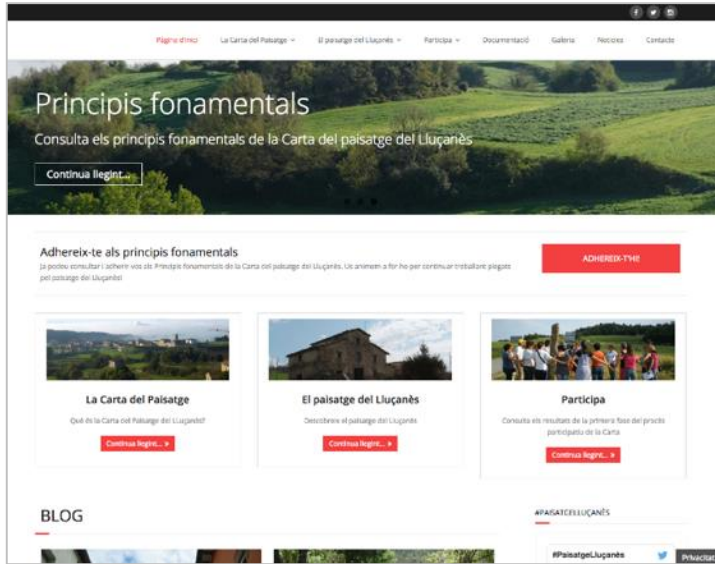
The **uses** of the Landscape Charters are:

- To prepare a **common framework of reference** which leads to consensus between the agents involved in the transformation and management of the landscape of a specific territory, often with **views and interests which do not coincide**.
- To serve as a **point of reference in spatial and urban planning processes**.
- To help in the application and dissemination of new **guidelines for intervention landscape and management** based on the recognition that it is an asset of general interest and of value as a **catalyst to local economies**.



The landscape charter is not a simple declaration of principles, but a **public document which declares a commitment to the landscape**, in which the signatories make a commitment to society to form part of a group project and to work accordingly to achieve the agreed pledges.

Landscape Charters




Principis fonamentals
Consulta els principis fonamentals de la Carta del paisatge del Lluçanès

[Continua llegint...](#)


Adhereix-te als principis fonamentals
Ja pots consultar i adherir-vos als Principis fonamentals de la Carta del paisatge del Lluçanès. Us anirem a fer ho per continuar treballant plegats pel paisatge del Lluçanès.

ADHEREIX-TE




La Carta del Paisatge
Què és la Carta del Paisatge del Lluçanès?

[Continua llegint...](#)



El paisatge del Lluçanès
Descobreix el paisatge del Lluçanès

[Continua llegint...](#)



Participa
Consulta els resultats de la primera fase del procés participatiu de la Carta

[Continua llegint...](#)

BLOG

#PAISATGE LLUÇANÈS

#PaisatgeLluçanès



Consell Comarcal del Priorat

CARTA DEL PAISATGE DEL PRIORAT

Participa

- Inici
- Questionari
- La Carta del Paisatge del Priorat
 - Què és una Carta del Paisatge?
 - Què pretén la Carta del Paisatge del Priorat?
 - El procés de redacció
 - Les fases de la Carta del Paisatge
 - Com s'hi pot participar?
- Et documents de la Carta del Paisatge
 - La Carta a la Ràdio
 - Digues la teua!
 - L'opinió dels experts
 - I tu què pots fer pel paisatge del Priorat?
 - Preguntes freqüents!
 - Més saber-ne més?
- Informa't!

La Carta del Paisatge del Priorat

COM VOLEM QUE SIGUIN ELS PAISATGES DEL PRIORAT?
El paisatge del Priorat t'escolta!

Fotografia: Consell Comarcal del Priorat. Autor: Rafael López-Monné.




Vall de Camprodon
CARTA DEL PAISATGE DE LA VALL DE CAMPRODON

Benvinguda

Què és

Què la persona

Recuperació

Documentació

Entitats signatàries

Acte signatura

Notícies

Objectius de Qualitat

Actuacions / Compromisos

Equip redactor

Contacte

Col·laboradors

Comissió de Paisatge

Buñuel

Benvinguts al web de la Carta del Paisatge de la Vall de Camprodon.

La Carta del Paisatge de la Vall de Camprodon és un document estratègic per a la protecció i el desenvolupament del territori de la Vall al qual s'ha arribat mitjançant un pacte col·lectiu entre els diferents agents que el conformen.

El seu contingut expressa la voluntat compartida de treballar per al desenvolupament sostenible de les activitats econòmiques que s'hi duen a terme, seguint els criteris de sostenibilitat de les societats i el seu impacte sobre el paisatge, donant pas a la creació d'entorns i plantant noves espècies que, per al color, fan de condició a la millora de l'actiu.

En el cas de la Vall de Camprodon, es tracta de la primera carta del paisatge que s'elabora a les comarques de muntanya de Catalunya, fet que li confereix un rol rellevant al nostre país.

La Carta inclou 16 compromisos que es comencen a desenvolupar a partir d'ara i fins al febrer 2017-2018. En format presentatiu, la Carta del Paisatge comportarà una despesa de més de 175.000 euros, a banda de les inversions i realització de treballs amb una recuperació de patrimoni arquitectoni i de serveis que afecten a privat, el finançament d'opereis productius i sense considerar compromís a compromís, ja que la responsabilitat de cada acció recau en agents diferents, ja siguin administracions, entitats o empreses privades.

Submarç de 2015

Documentació

- * Vídeo de l'acte de presentació de la Carta del Paisatge de la Vall de Camprodon, 4 de setembre de 2015. Mira la notícia aquí.
- * Vídeo-notícia sobre el Primer aniversari de la Carta del Paisatge. Llanars, 29 d'octubre de 2016. Mira la notícia aquí.
- * Ajust 3: Pla de viabilitat de recuperació de prats i pastures i Projecte de connectivitat ecològica, social i paisatgística de la Vall de Camprodon.

Disposició de la connectivitat a la Vall de Camprodon. Estudi de la Mancomunitat de la Vall de Camprodon, amb el suport de la Diputació de Girona, sobre connectivitat social, ecològica i paisatgística de la Vall de Camprodon. Consulta el document aquí. (pdf, 22,7MB)

Estudi de recuperació de prats i pastures a la Vall de Camprodon. Estudi de la Mancomunitat de la Vall de Camprodon, amb el suport de la Diputació de Girona, sobre connectivitat social, ecològica i paisatgística de la Vall de Camprodon. Consulta el document aquí. (pdf, 46,3MB)

* **Curriculum d'Actuacions de Paisatge.** es l'aproximació al web de la Carta del Paisatge de la Vall de Camprodon, del Col·legi d'Arquitectes de Catalunya. Barcelona, del 18 de setembre al 3 de març de 2012. Més informació a <http://www.coacatb.cat>



CARTA DE PAISATGE DEL GARRAF

PROMOU:



CONSULTORS:



Abril 2017

Landscape Charters

State of development

- **Alt Penedès** (started in 2002 and signed in 2004)
- **Priorat** (started in 2004 and signed in 2012)
- **Berguedà** (started in 2005 and signed in 2007)
- **Vall de Camprodon** (started in 2006 and signed in 2009)
- **Alt Empordà** (started in 2008)
- **Lluçanès** (started and signed in 2015)
- **Garraf** (started in 2017 and signed in 2019)
- **Conca de Barberà** (started in 2017 and signed in 2020)



TOOLS:

Landscape charters

Landscape charters are voluntary **instruments setting out agreements between the agents in an area** in order to promote actions and strategies regarding landscape assessment and improvement. The charters can be promoted by the Government of Catalonia, by local authorities (district councils, communities, municipalities) and/or by entities and are followed up by the Landscape Observatory, which **ensures that they are coherent with the landscape catalogue in their ambit of action.**



- Contents
- Uses
- State of development

Contents of the Landscape Charters

The Decree 343/2006, of 19th September, through which the Act 8/2005, of 8th June, for the protection, management and planning of the landscape is implemented. This Decree regulates studies and reports on landscape impact and integration and establishes what the contents of the landscape charters must be:

- A diagnosis of landscape dynamics.
- The definition of landscape quality objectives to be achieved in the territorial ambit covered by the landscape charter. These objectives must be coherent with the quality objectives established for each of the landscape units defined in the corresponding landscape catalogues.
- Creation of a management programme which sets out the specific actions to be undertaken by the various agents, in which public participation must be guaranteed.

PRIORAT	
START	2004
SIGNATURE	On October 4th, 2012
ACTIONS	Landscape Charter of the Priorat - Diagnosis. Introduction (210kb) Landscape Charter of the Priorat - Diagnosis. Part 1 (3,2Mb) Landscape Charter of the Priorat - Diagnosis. Part 2 (5Mb) Landscape Charter of the Priorat - Diagnosis. Part 3 (4,8Mb) Landscape Charter of the Priorat - Diagnosis. Part 4 (4,7Mb) Landscape Charter of the Priorat - Diagnosis. Part 5 (3,2Mb) Landscape Charter of the Priorat - Landscape quality objectives (2,1Mb) Landscape Charter of the Priorat - Commitments (298kb)
PROMOTING AGENTS	County Council of the Priorat <u>Ministry of Territory and Sustainability of the Catalan Government</u> Landscape Observatory of Catalonia
WEBSITE	http://www.consensus.cat/priorat/
NEWSLETTER	http://www.consensus.cat/priorat/index.php?option=com_letterman&Itemid=57

BERGUEDÀ	
START	2005
SIGNATURE	On March 26th, 2007
ACTIONS	Landscape Charter of Berguedà - Summary (22,2Mb) Consensus document. Pact for the protection, planning, management and improvement of the Berguedà landscapes (1Mb)
PROMOTING AGENTS	County Council of the Berguedà Ministry of Territory and Sustainability of the Catalan Government

VALL DE CAMPRDON (RIPOLLÈS)	
START	2006
SIGNATURE	On September 4th, 2009
ACTIONS	Landscape Charter of the Vall de Camprodon - Pact for the protection, planning, management and improvement of the landscapes - Management programme (0,1Mb) Landscape Charter of the Vall de Camprodon - Diagnosis (24Mb) Creation of the Landscape Commission of the Vall de Camprodon (0,1Mb)
PROMOTING AGENTS	Vall de Camprodon Association of Municipalities The Landscape Observatory Ministry of Territory and Sustainability of the Catalan Government
WEBSITE	http://www.valdecamprodon.org



The participation in a Landscape Charter needs...

A strong leadership

A clear **consensual road map** shared by all the agents involved

A high level of **commitment** from all parties

Perseverance from the local agents and authorities in carrying out the tasks involved

Landscape Charters

Exemples of agreements

Landscape Charter of Priorat Regulation of the Designation of Origin



Landscape Charters

Exemples of agreements

Landscape Charter of Priorat Creation of a “Land bank”



Landscape Charters

Exemples of agreements

Landscape Charter of Alt Berguedà and Alt Empordà

Landscape viewpoints



Landscape Charters

Exemples of agreements

Landscape Charter of Penedés

Good practices for vineyard landscapes

Fitxes de bones pràctiques Paisatge vitivinícola del Penedès



Instal·lació de manta orgànica de 10 cm sobre talús. Talús sense cap tractament amb símptomes evidents d'erosió i aragala.



Les grans esplanacions a peu de vessant comporten un gran volum de terres a abocar i en general s'integren poc en el paisatge. En aquests casos, per als talussos preexistents amb pendent lleugerament superior a 33° o amb símptomes d'erosió, es pot recórrer a la bioenginyeria (mantes orgàniques, fagines amb restes de poda, geocel·les, etc.).



Bancals entre fileres, amb pendent i alçada apropiades un cop revegetats.



Talús o marge de pendent 33°, amb estesa de terra vegetal revegetat.



Decapatge de terra vegetal.



Els aterassaments intermitjos amb talussos suaus, tipus 3H:2V i alçades al voltant de 2 m, permeten disminuir sensiblement el volum de terres a abocar i reduir, mitjançant els bancals i llur plantació, l'impacte visual. En general no són tant agressius amb la topografia i paisatge originari.

Landscape Charters

Exemples of agreements

Landscape Charter of Penedès

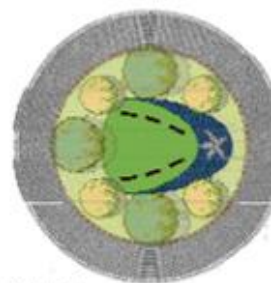
Integration of rounds in roads



Consell Comarcal de l'Alt Penedès

2

A Sta. Margarida i els Monjos s'arreglarà la rotonda que es construirà a l'entrada nord al nucli dels Monjos i es farà una plantada d'arbres a banda i banda de la calçada de la carretera N-340. A la rotonda es plantaran 3 mèlies i 4 mimoses comunes i es col·locaran 8 figures d'acer, i a la N-340 es plantaran plàtans d'orient i pollancre.



Vistes superior i lateral del projecte d'integració paisatgística la rotonda d'entrada als Monjos.

A Subirats s'arreglarà l'entrada de la N-340 al nucli de l'Ordal i a Pontons ja s'ha fet una plantada d'arbres tot al llarg de l'entrada principal al poble.

Totes les actuacions d'integració paisatgística incloses en aquest programa es duran a terme al llarg de l'any 2007. Tindran un cost global de més de 300.000 euros i es finançaran al 50% entre els ajuntaments i el Consell Comarcal (que ha obtingut una subvenció del programa europeu FEDER per desenvolupar la Carta del Paisatge de l'Alt Penedès).

Vilafranca del Penedès, 19 de juny de 2007

CARTES DEL PAISATGE

Exemples d'accions acordades i desenvolupades

Landscape Charter of Vall de Camprodon

Encourage the recovery of pastures and meadows through the agreement between farmers and restaurants.



CARTES DEL PAISATGE

Exemples d'accions acordades i desenvolupades

Landscape Charter of Conca de Barberà



LANDSCAPE PLANS

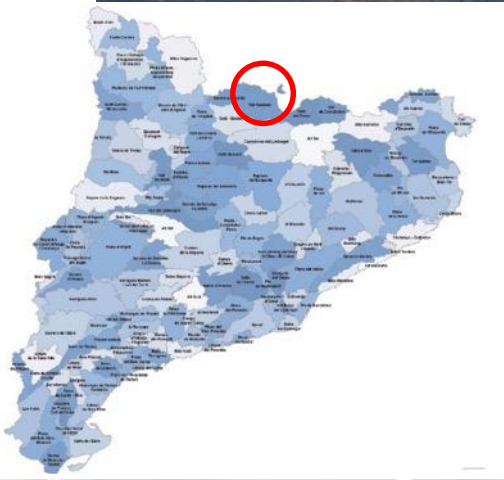


Pla de paisatge

CERVERA

Març 2015

Cross-Border Landscape Plan of La Cerdanya



Cross-border Landscape Plan of La Cerdanya

- Knowledge
- Management
- Planning
- Formation
- Dissemination
- Awareness raising



Workshop about planning green spaces



Workshop about the management of fruit trees



Guideline for the management of fruit trees



Promoting viewpoints



Education materials for secondary schools



Cross-border Landscape Map



Divulagation publication



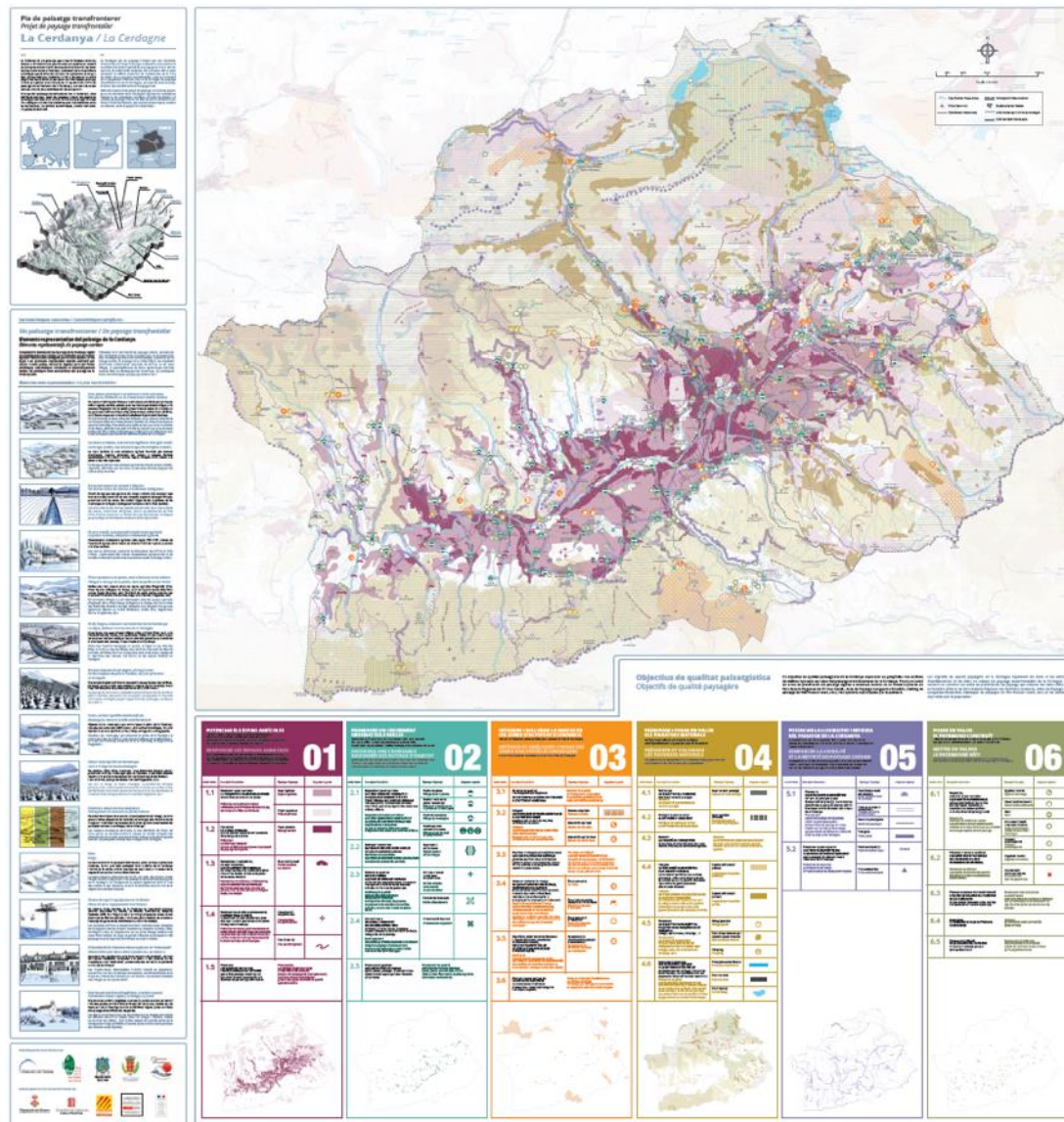
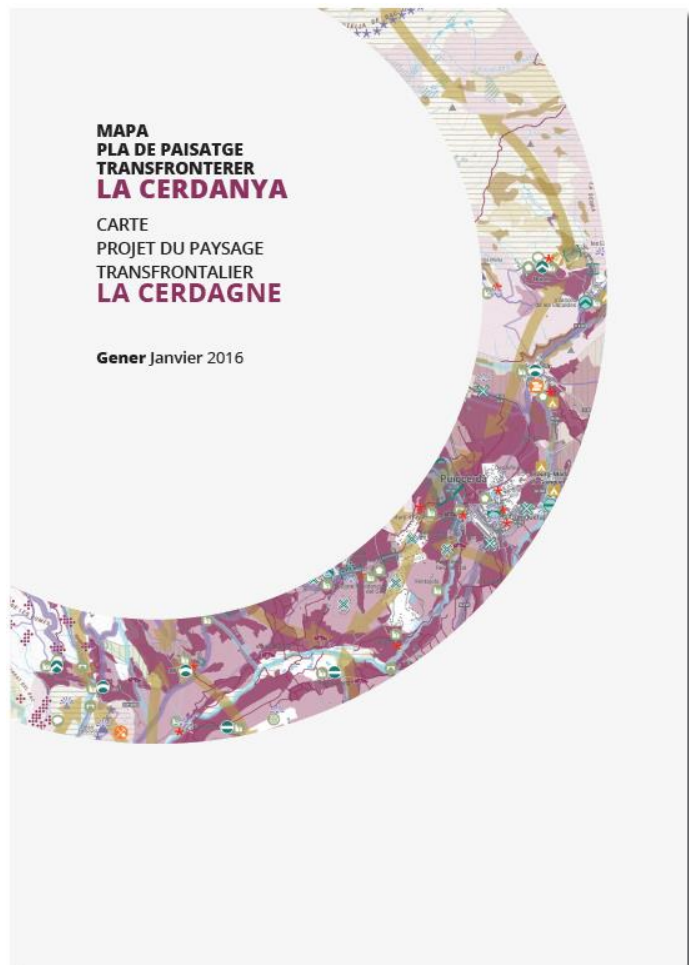
Expansion of Wikipedia to La Cerdanya north



Website of the Plan

Map of the Cross-Border Landscape of La Cerdanya

Cross-border Landscape Plan of La Cerdanya





© rafael lópez-monné /Arxiu d'Imatges de l'Observatori del Paisatge de Catalunya

www.catpaisatge.net



twitter.com/catpaisatge



facebook.com/catpaisatge